

7

piñata

Kindergarten

Habilidades y Destrezas 7 | Componentes digitales

Kindergarten

Habilidades y Destrezas 7

Componentes digitales

Contenido

Componente digital 1.1	1
Componente digital 1.2	3
Componente digital 1.3	5
Componente digital 2.1	6
Componente digital 2.2	8
Componente digital 3.1	9
Componente digital 4.1	10
Componente digital 5.1	11
Componente digital 5.2	12
Componente digital 6.1	13
Componente digital 6.2	14
Componente digital 7.1	17
Componente digital 7.2	18
Componente digital 7.3	19
Componente digital 7.4	20
Componente digital 8.1	22
Componente digital 8.2	24

Componente digital 9.1	25
Componente digital 9.2	27
Componente digital 9.3	29
Componente digital 10.1	31
Componente digital 10.2	32
Componente digital 11.1	33
Componente digital 11.2	35
Componente digital 12.1	36
Componente digital 13.1	37
Componente digital 14.1	39
Componente digital 14.2	40
Componente digital 15.1	41
Componente digital 16.1	43
Componente digital 17.1	45
Componente digital 18.1	47
Componente digital 18.2	49

piña	nido	nene
uña	araña	nudo

n

Handwriting practice lines for the letter 'n'. Each row consists of a solid top line, a dashed middle line, and a solid bottom line. There are five such rows.

ñ

Handwriting practice lines for the letter 'ñ'. Each row consists of a solid top line, a dashed middle line, and a solid bottom line. There are five such rows.

Instrucciones: Pida a los estudiantes que lean cada una de las palabras. Luego pídale que escriban las palabras con *n* (*nido, nene, nudo*) a la izquierda y las palabras con *ñ* (*uña, araña, piña*) a la derecha.

Yo hago un ruido.

Yo soy pequeño.

Nadie come pino.

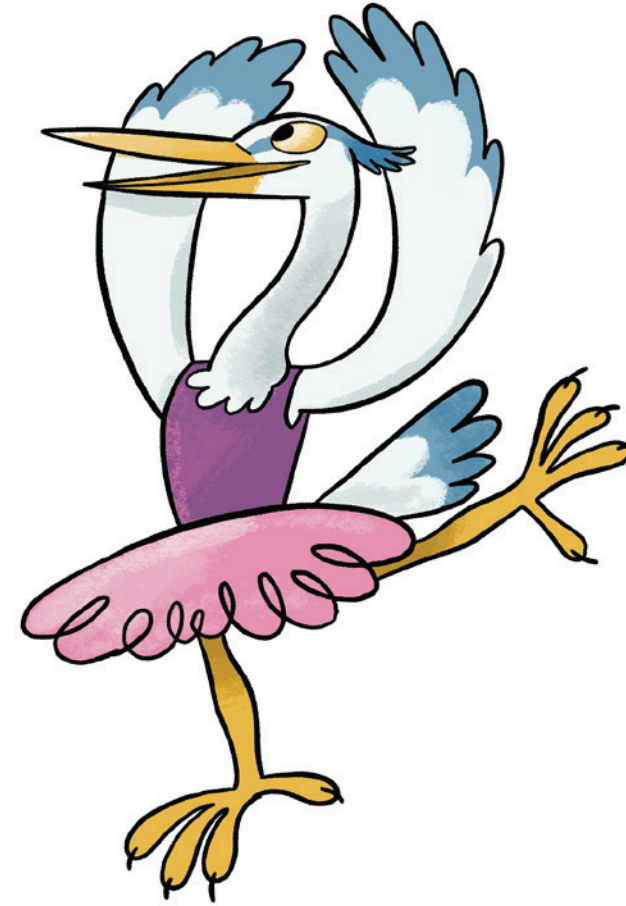
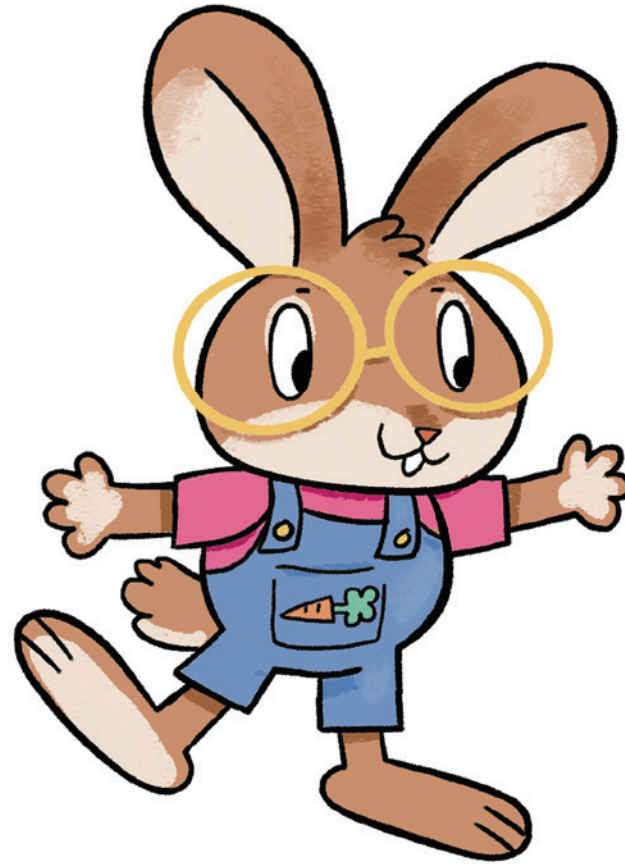
Nino toma leche.

Instrucciones: Pida a los estudiantes que tracen las oraciones.

pequeño

pequeña

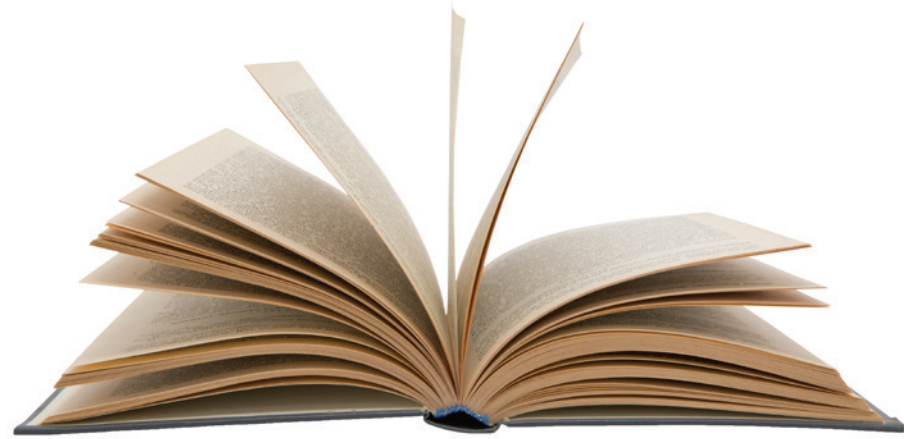
bailar



Luli

Mañi

Instrucciones: Pida a los estudiantes que tracen el nombre de los personajes del capítulo “Luli y Mañi”. Luego pídeles que escriban una oración para describir a uno de ellos en el espacio correspondiente.



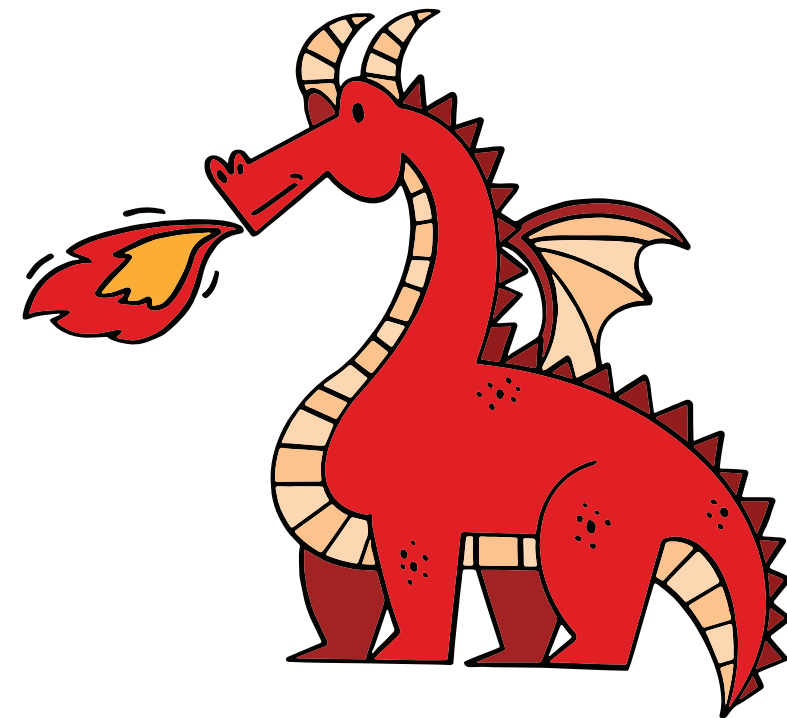
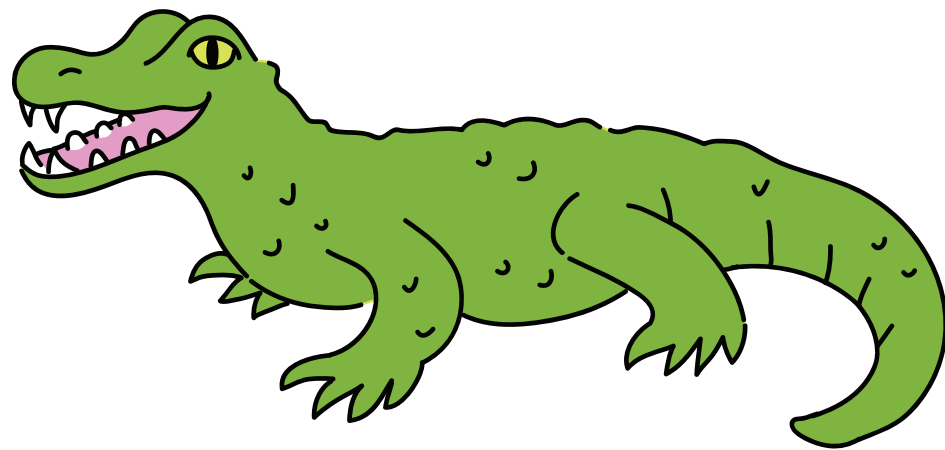
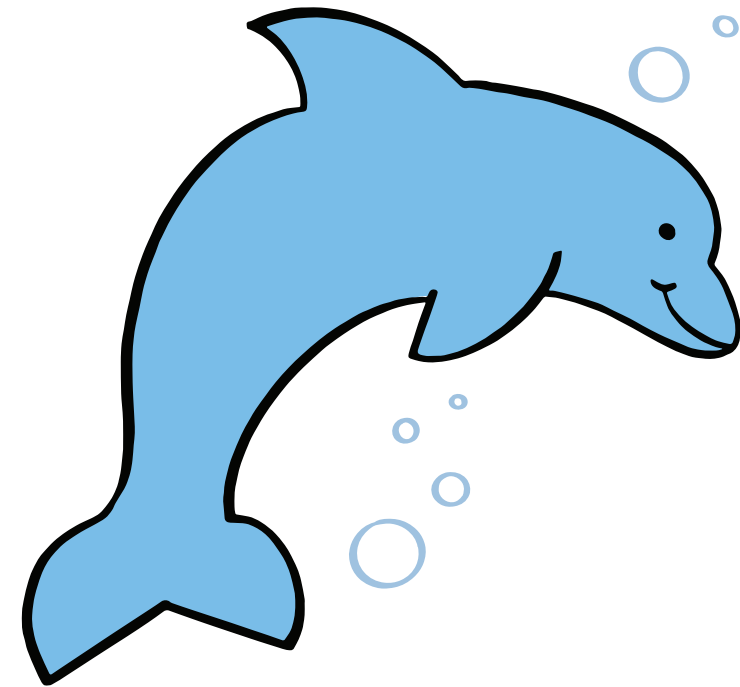
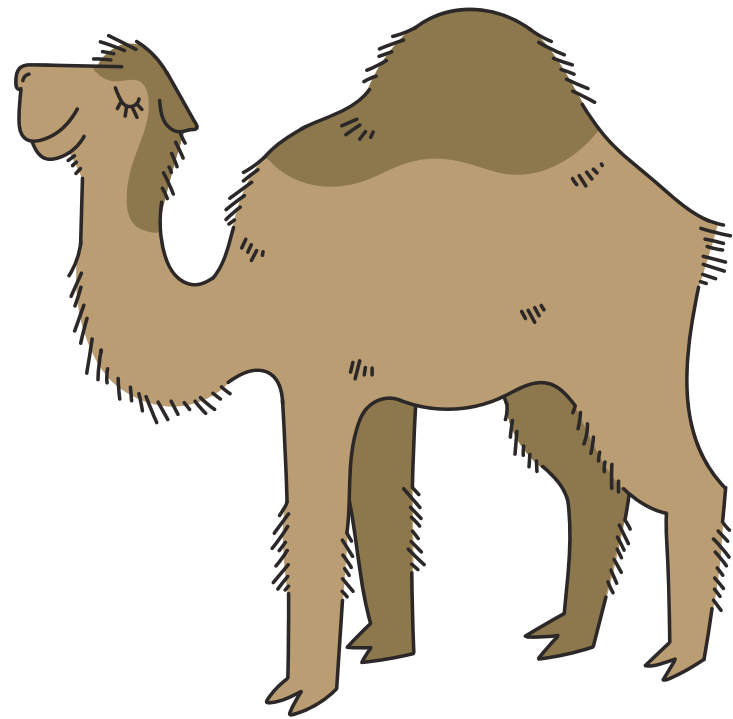
Instrucciones: Pida a los estudiantes que encierren en un círculo las imágenes cuyos nombres inicien con sílabas que tengan las letras *p*, *l*, *d* y *b* (*barco*, *libro*, *pluma*, *fresa*, *árbol*, *zorro*, *dedo*, *gato*).



vaca

salta

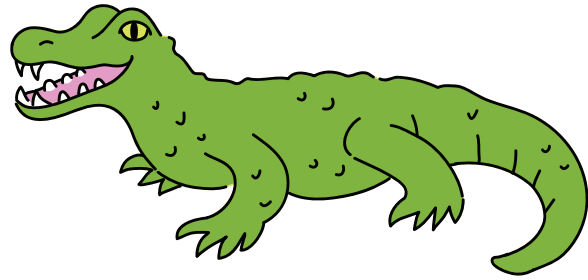
nadar

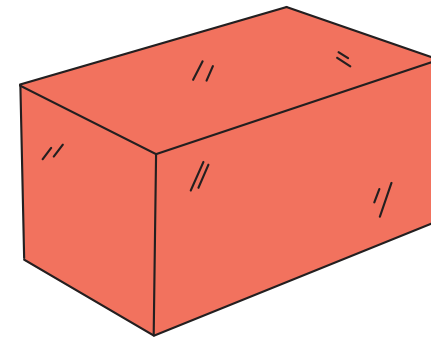


Instrucciones: Pida a los estudiantes encierren en un círculo la imagen que responde a cada adivinanza. Si el nombre tiene los sonidos /d/ /r/, dígales que usen el crayón rojo. Si no los tiene, dígales que usen el crayón azul (*dragón, delfín, cocodrilo, dromedario*).

madre
cocodrilo

Pedro
ladrillo

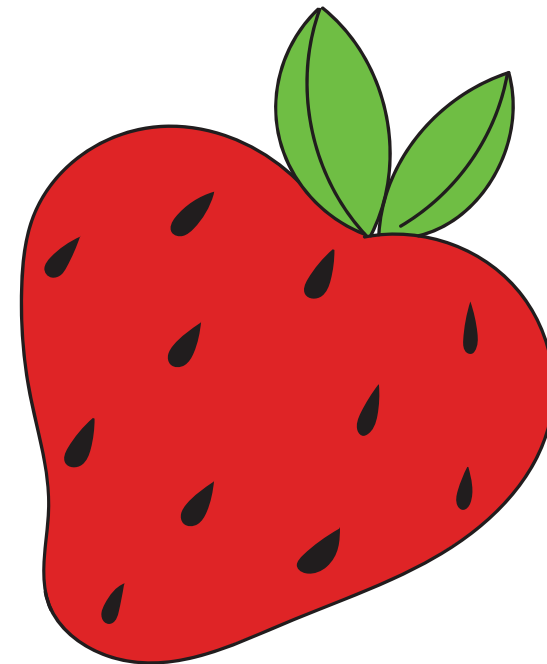
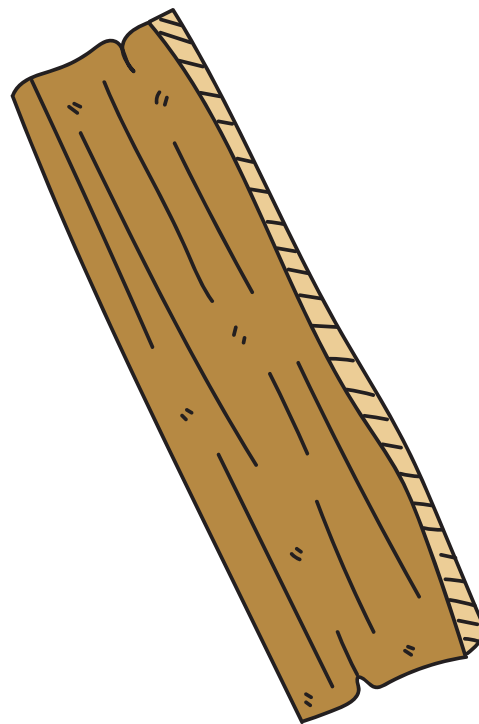








Instrucciones: Pida a los estudiantes que lean las palabras y que escriban debajo de cada imagen la palabra que corresponde.



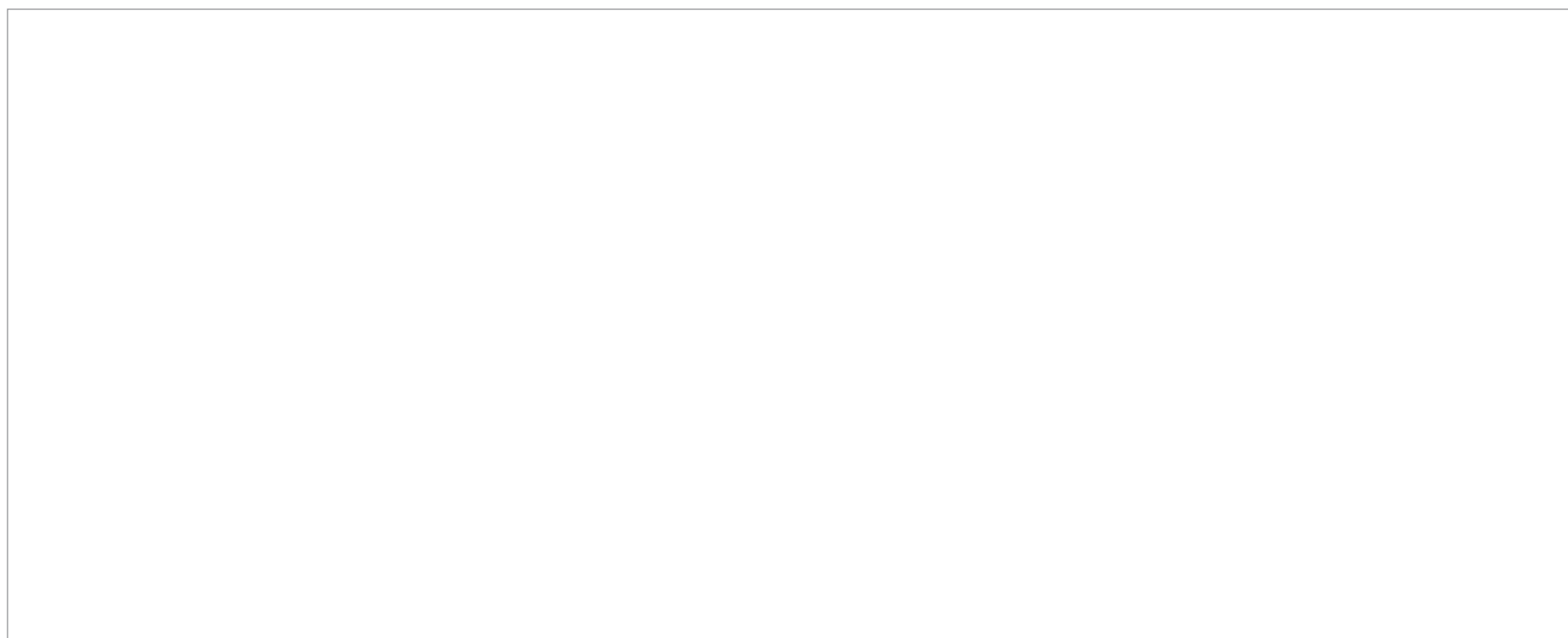
Instrucciones: Pida a los estudiantes que observen las imágenes mientras usted las nombra en voz alta (*fresa, mueble, tabla y blusa*). Luego pídale que coloreen aquellas cuyos nombres tengan los sonidos /b/ /l/.

amable

blanco

blanca

hablar



Mamá

Papá

Pedro

Blas


Blank handwriting lines for practice.

Instrucciones: Pida a los estudiantes que dibujen al armadillo Blas. Recuérdeles que incluyan en su dibujo los mismos colores que Blas tiene en las ilustraciones del Libro de lectura. Luego indíqueles que encierren en un círculo el nombre de Blas y lo tracen con lápiz. Indique que escriban en la última línea una oración que describa al personaje.

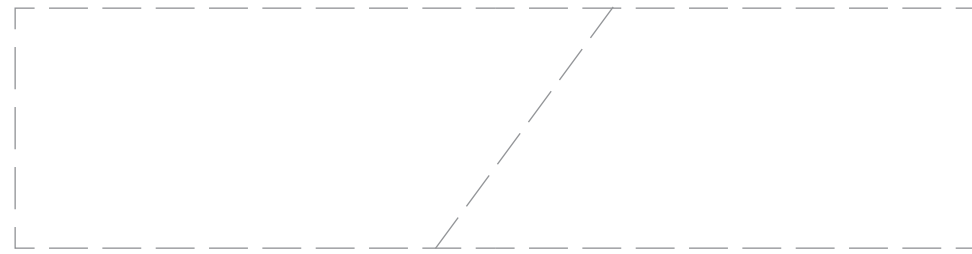
 **blu** **sa**

 **blo** **que**

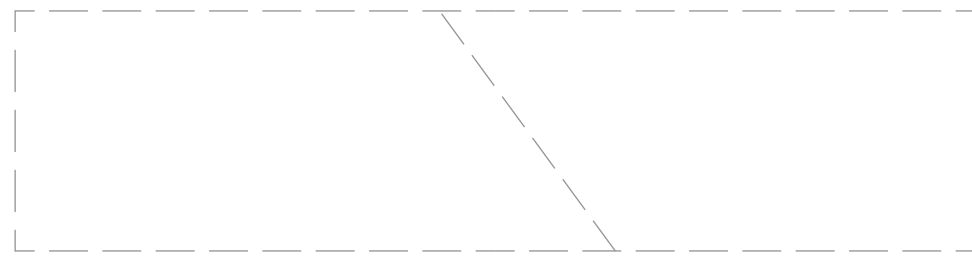
 **tem** **blar**

 **ha** **blar**

Instrucciones: Pida a los estudiantes que recorten todas las piezas del rompecabezas y las coloquen sobre la mesa para armar las palabras (*blusa, bloque, temblar, hablar*).

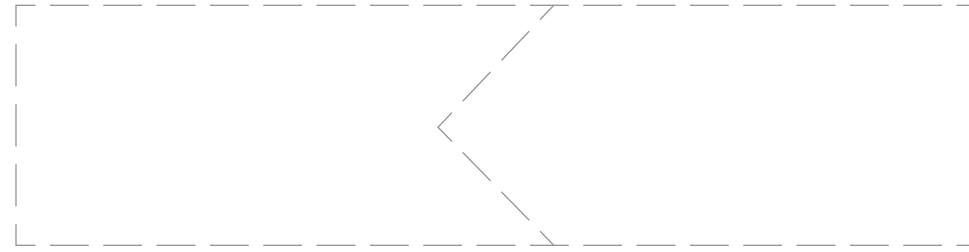


blusa blusa

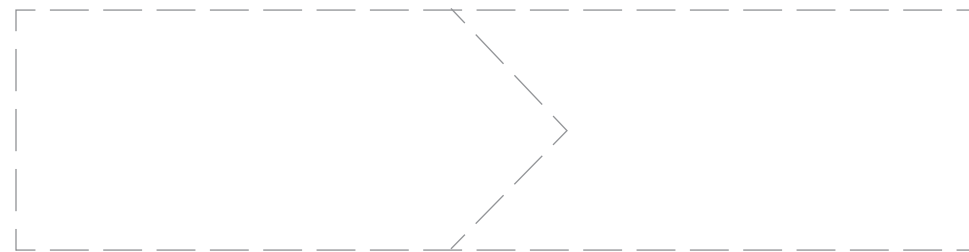


bloque bloque

Instrucciones: Pida a los estudiantes que ordenen las piezas de los rompecabezas y las peguen en la página, en los espacios correspondientes a la palabra que forman. Luego pídeles que tracen las palabras con lápiz.



te mb lar temblar



ha b lar hablar

Aa

Bb

Cc

Dd

Ee

Ff

Gg

Hh

Ii

Jj

Kk

Ll

Mm

Nn

Ññ

Oo

Pp

Qq

Rr

Ss

Tt

Uu

Vv

Ww

Xx

Yy

Zz



Instrucciones: Pida a los estudiantes que observen las imágenes mientras usted las nombra en voz alta y que encierren en un círculo las que inicien con los sonidos /p/ /l/ (*plato, playa, pluma, pulsera*).

**El emplumador
hace plumeros
con plumas de plata.**

Instrucciones: Pida a los estudiantes que encierren en un círculo las palabras del trabalenguas que tengan los sonidos /p/ /l/.



pluma



playa



pulsera



plato

Instrucciones: Pida a los estudiantes que tracen el nombre de las imágenes que inicien con los sonidos /p/ /l/.

Yo tengo plumas

blancas.

Plin es un verdadero.

Instrucciones: Pida a los estudiantes que tracen las oraciones.

pl Pl

pl Pl

playa

pluma

Instrucciones: Pida a los estudiantes que tracen *pl* y *Pl*. Pídales que tracen las palabras *playa* y *pluma*. Anímelos a que escriban en la línea al final de la página una palabra con *pl* o una frase que tenga una palabra con este grupo de consonantes.



plato



playa



pluma

Instrucciones: Pida a los estudiantes que unan cada palabra con la imagen que le corresponde. Después pídale que remarquen cada una de las palabras.



tiene alas.

Instrucciones: Pida a los estudiantes que dibujen a Plin, personaje que acompaña a Luli en el capítulo “Luli y Plin” del Libro grande *Para llegar al mar*. Cuando todos lo hayan dibujado, pídales que completen la oración escribiendo el nombre del personaje.

dra

ble



almen

dra



ca



salaman



ama

Instrucciones: Pida a los estudiantes que lean las sílabas y luego que las escriban en donde corresponde para formar las palabras que nombran las imágenes. Muéstreles el ejemplo de la palabra *almendra*.

pla

dre



_____ ya



pa _____



ma _____



_____ to

Instrucciones: Pida a los estudiantes que lean las sílabas y luego que las escriban en donde corresponde para formar las palabras que nombran las imágenes.

1.

2.

3.

4.

5.

Instrucciones: Pida a los estudiantes que escriban en los renglones las letras minúsculas a las que les corresponden los siguientes nombres: *de, cu, eñe, equis, zeta*.

Pedro y Blanca

mi plato de sopa

Instrucciones: Pida a los estudiantes que escriban las siguientes frases en las líneas abajo. Después indíqueles que escriban la oración *Yo me llamo*_____.

la garza Mañi



la vaca Pili



el mapache Pedro



el armadillo Blas



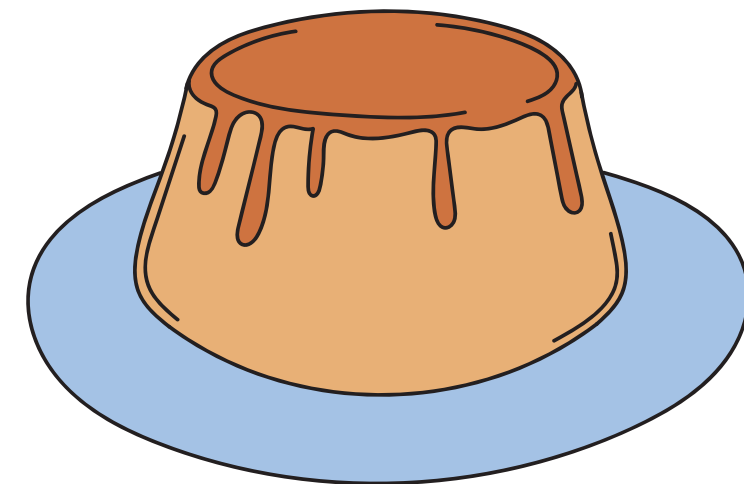
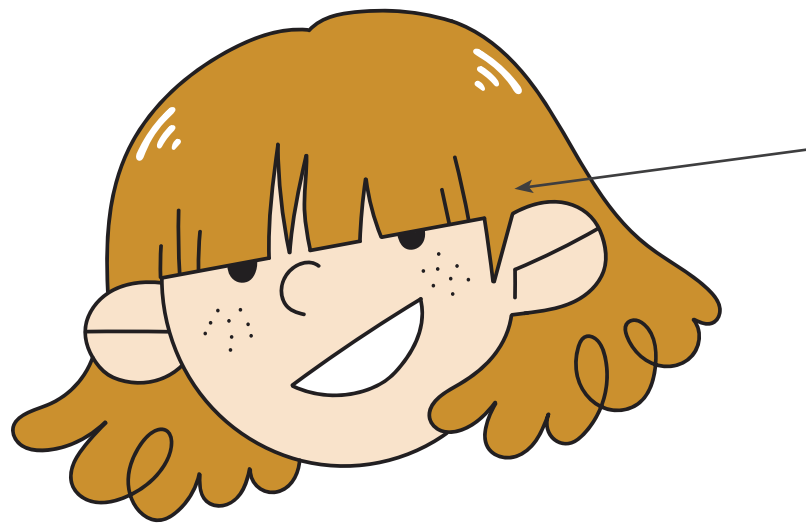
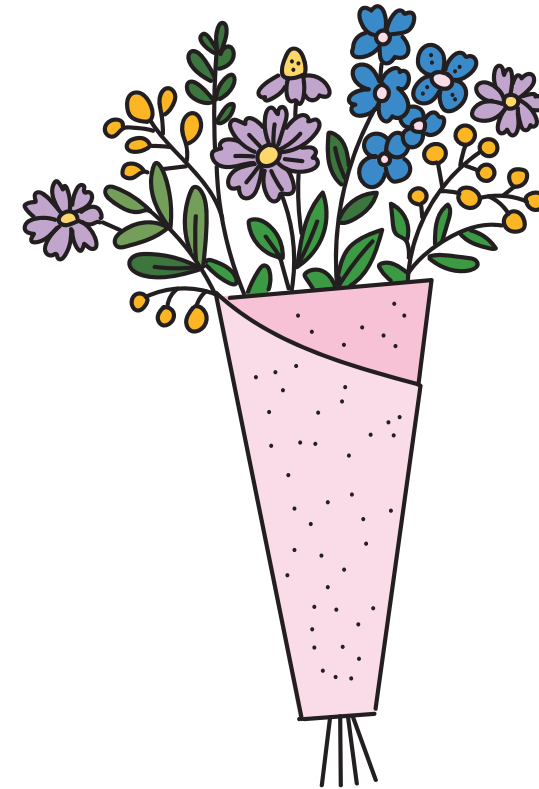
el venado Plin



Instrucciones: Pida a los estudiantes que lean las frases y las unan con el personaje que corresponda.



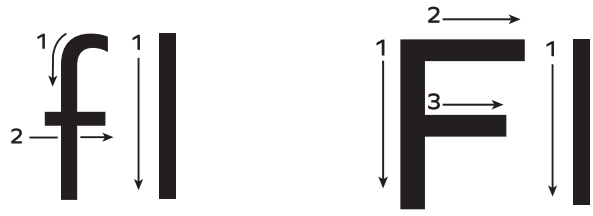
Instrucciones: Pida a los estudiantes que escriban el nombre del personaje principal de la historia y qué animal es (como las frases del frente de la página). Luego pídale que hagan un dibujo del personaje en el recuadro.



Instrucciones: Pida a los estudiantes que observen las imágenes. Dé pistas para que adivinen cada imagen y la encierren en un círculo con el color que les indique: rojo si la palabra incluye la sílaba *fle* (*fleco*), amarillo si incluye la sílaba *flo* (*flores*) y azul si incluye la sílaba *fla* (*flan*, *flaco*).

flojo

flaco



Instrucciones: Pida a los estudiantes que tracen *fl* y *Fl*. Después, solicite que tracen las palabras *flaco* y *Flor*.

flan



calcio



pantuflos



Instrucciones: Pida a los estudiantes que unan cada palabra con la imagen que le corresponde. Después, solicite que remarquen cada una de las palabras.



Luli

Fleco

Instrucciones: Pida a los estudiantes que dibujen a Fleco, el coyote. Luego, solicite que encierren en un círculo el nombre del personaje que dibujaron. Al terminar, pida que escriban sobre la línea una oración acerca de Fleco, que les dictará un compañero.



Instrucciones: Pida a los estudiantes que encierren en un círculo azul las imágenes cuyo nombre inicie con la sílaba *cla* (*clavo*, *bicicleta*, *clarinete* y *crayón*).

chancla
chicle

bicicleta
triciclo





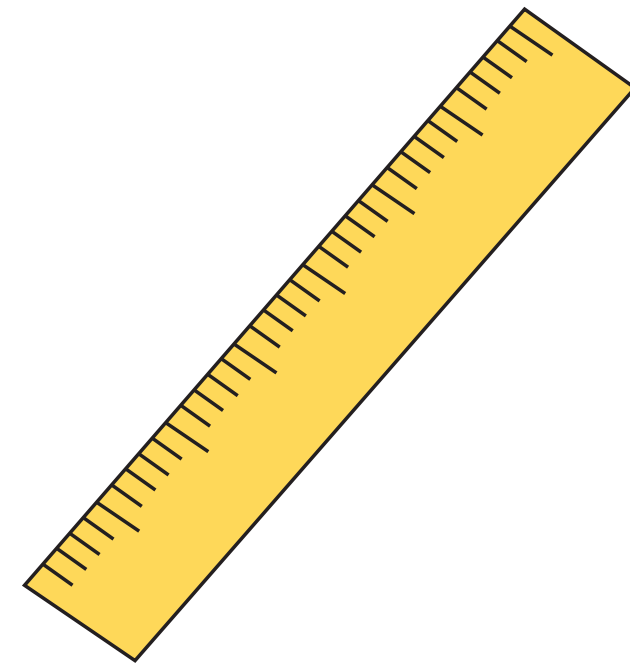
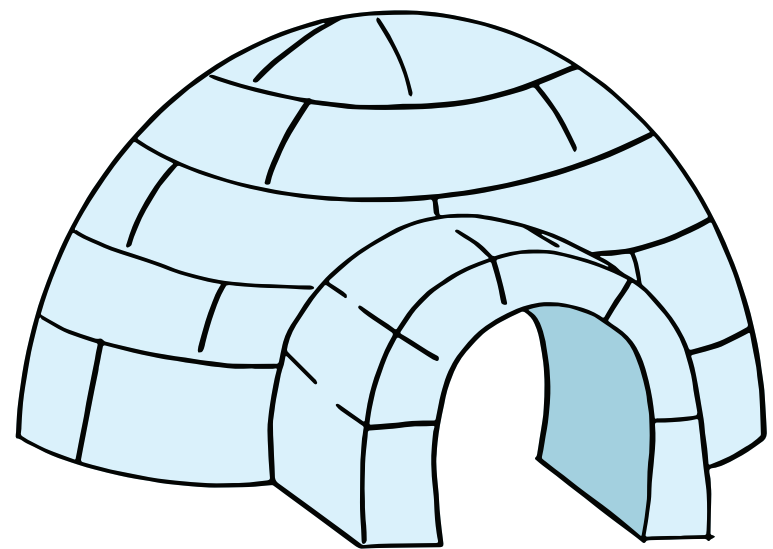
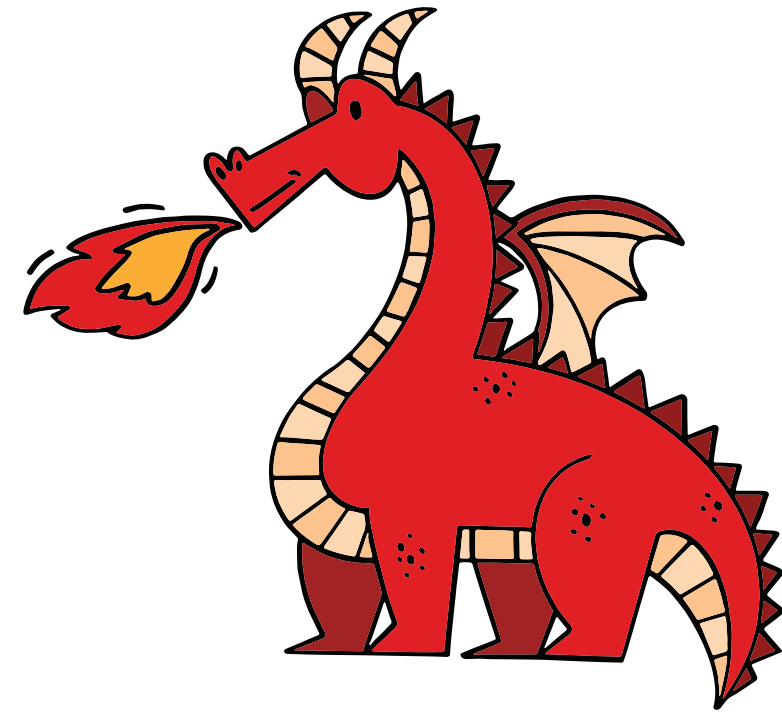
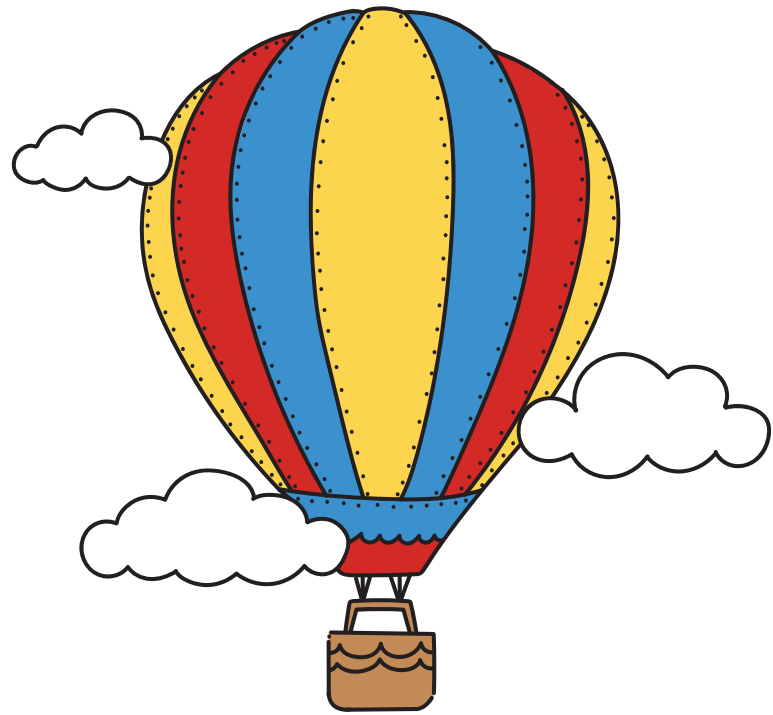
Instrucciones: Lea a coro con los estudiantes cada palabra. Pida que escriban las palabras debajo de la imagen que corresponde.

chancla
chicle

bicicleta
triciclo

Clari ve

Instrucciones: Pida a los estudiantes que escriban una oración usando una de las palabras que se listan en la parte superior y el marco de oración “Clari ve un/una...”.



Instrucciones: Pida a los estudiantes que mencionen el nombre de las imágenes. Luego, solicite que encierren en un círculo aquellas cuyo nombre tenga los sonidos /g/ /l/ en la primera sílaba y en un cuadrado las que tengan los sonidos /g/ /l/ en la segunda sílaba. (*iglú, globo, regla, dragón*)

globo



glo	glu
-----	-----



gla	glu
-----	-----



glo	gla
-----	-----



gla	gle
-----	-----

Instrucciones: Pida a los estudiantes que digan el nombre de cada imagen, lo segmenten en sílabas y coloreen la opción con la sílaba que corresponde al nombre.

iglú
jungla

globo
regla

El _____ de colores vuela.

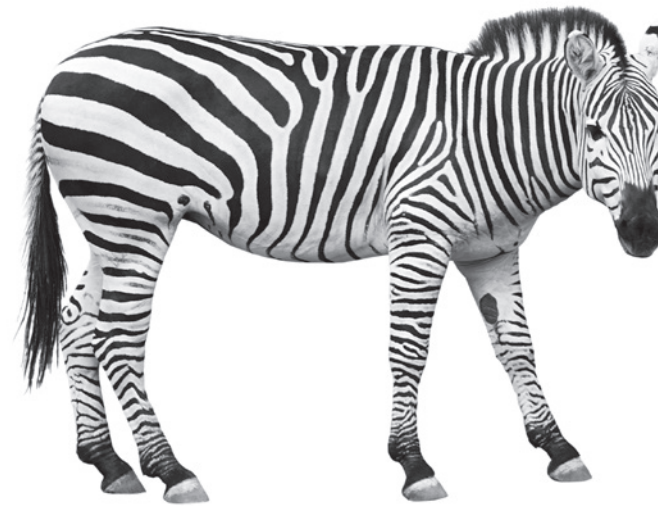
El puma vive en la _____.

Instrucciones: Pida a los estudiantes que lean las palabras en la parte superior y completen las oraciones con la palabra que corresponda.

tigre



cebra



Instrucciones: Pida a los estudiantes que lean en voz alta la palabra. Después pida que identifiquen la imagen que le corresponde, la encierren en un círculo y escriban la palabra en el espacio para ello.

crayones



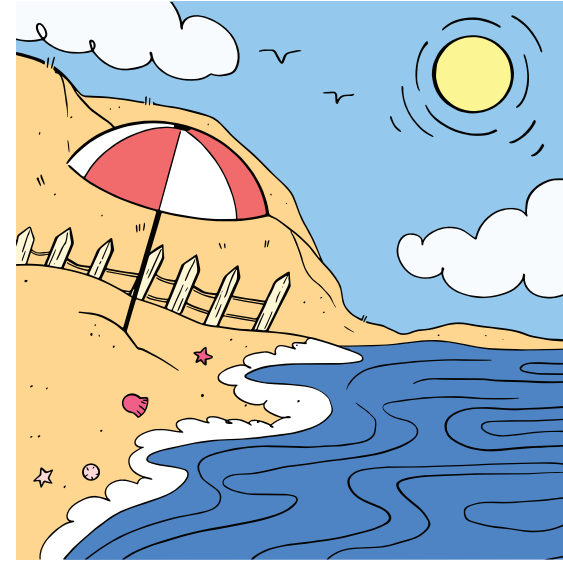
cocodrilo





plu	blu	clu
-----	-----	-----

_____ **sa**



pla	fla	bla
-----	-----	-----

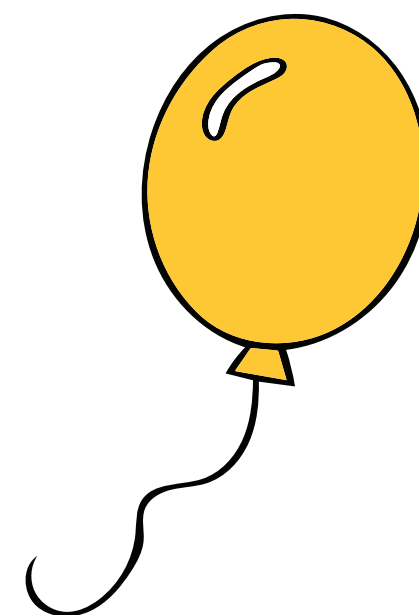
_____ **ya**

Instrucciones: Pida a los estudiantes que escriban la sílaba que completa la palabra que nombra cada imagen. Pida que nombren en voz alta cada imagen para identificar la que deben elegir.



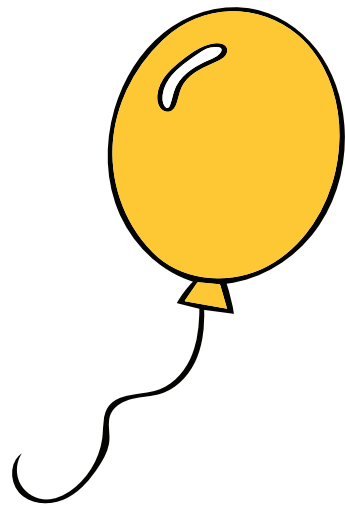
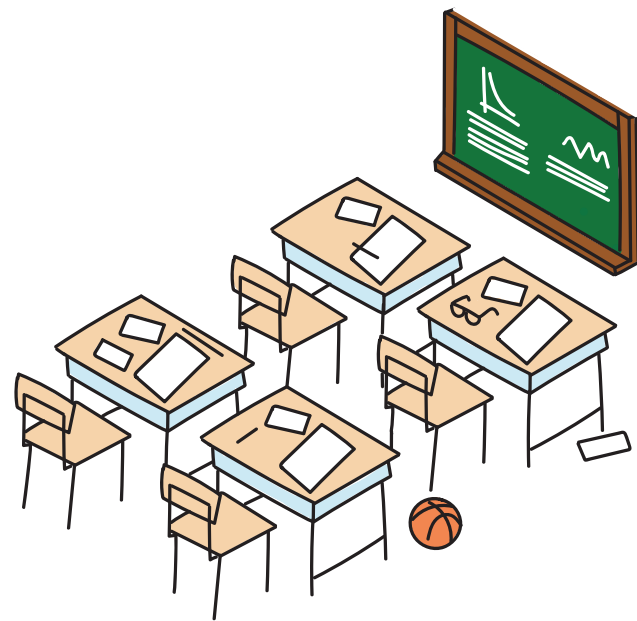
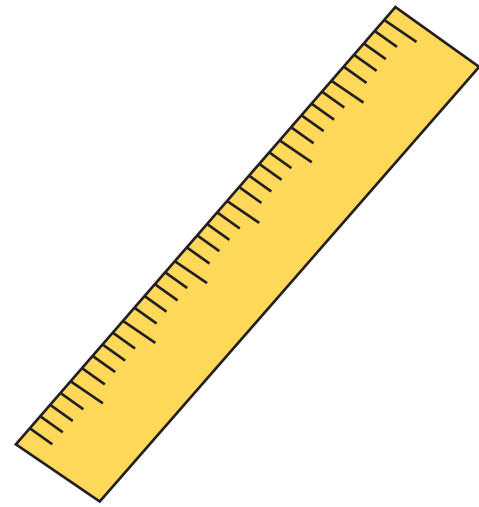
flo	plo	blo
------------	------------	------------

_____ **res**

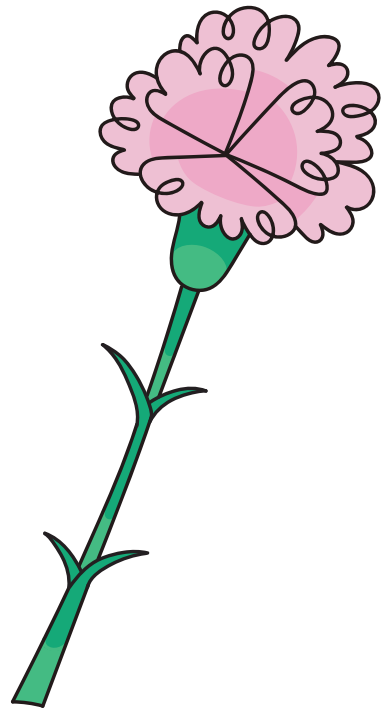


clo	flo	glo
------------	------------	------------

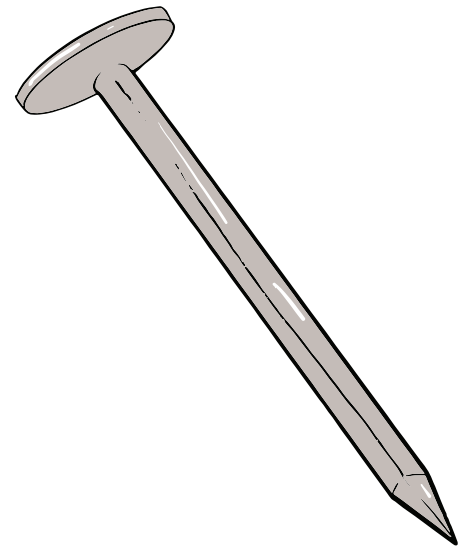
_____ **bo**



Instrucciones: Pida a los estudiantes que digan el nombre de cada imagen (*regla, clase, globo, clavel y Fleco*); después, pida que escriban estos nombres en las líneas y que ahí encierren en un círculo las sílabas donde aparecen los sonidos /g/ /l/, /k/ /l/ o /f/ /l/.

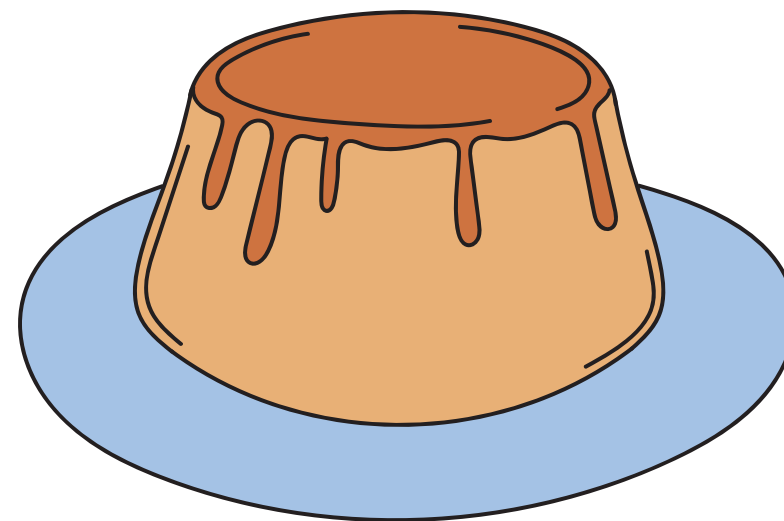






clavo

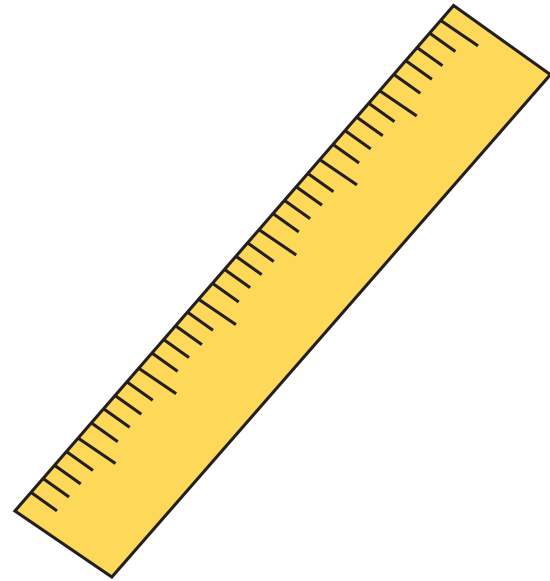
calvo



plan

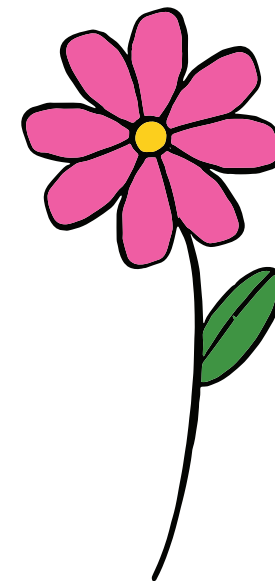
flan

Instrucciones: Pida a los estudiantes que escriban la palabra correcta debajo de la imagen que corresponde.



regla

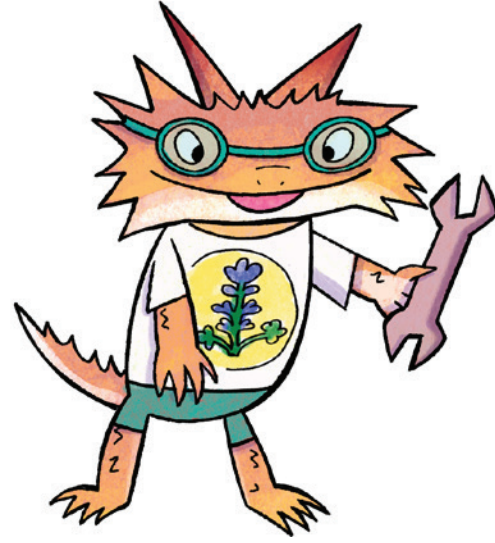
regal



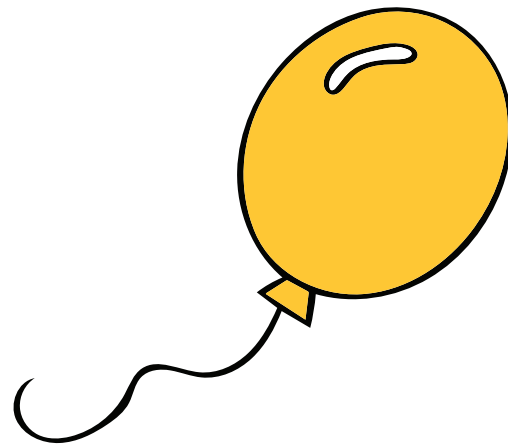
flor

flar

Instrucciones: Pida a los estudiantes que escriban la palabra correcta debajo de la imagen que corresponde.



es una lagartija.



El _____ flota.

Instrucciones: Pida a los estudiantes que observen las imágenes y completen las oraciones. Al final, solicíteles que den vuelta a la página y que escriban una oración propia sobre algún personaje del Libro grande *Para llegar al mar*.

Handwriting practice lines consisting of four sets of horizontal lines. Each set includes a solid top line, a dashed middle line, and a solid bottom line.

Notice and Disclaimer: The agency has developed these learning resources as a contingency option for school districts. These are optional resources intended to assist in the delivery of instructional materials in this time of public health crisis. Feedback will be gathered from educators and organizations across the state and will inform the continuous improvement of subsequent units and editions. School districts and charter schools retain the responsibility to educate their students and should consult with their legal counsel regarding compliance with applicable legal and constitutional requirements and prohibitions.

Given the timeline for development, errors are to be expected. If you find an error, please email us at texashomelearning@tea.texas.gov.

This work is licensed under a Creative Commons Attribution-NonCommercial-ShareAlike 4.0 International License.

You are free:
to Share—to copy, distribute, and transmit the work
to Remix—to adapt the work

Under the following conditions:

Attribution—You must attribute any adaptations of the work in the following manner:

This work is based on original works of Amplify Education, Inc. (amplify.com) and the Core Knowledge Foundation (coreknowledge.org) made available under a Creative Commons Attribution-NonCommercial-ShareAlike 4.0 International License. This does not in any way imply endorsement by those authors of this work.

Noncommercial—You may not use this work for commercial purposes.

Share Alike—If you alter, transform, or build upon this work, you may distribute the resulting work only under the same or similar license to this one.

With the understanding that:

For any reuse or distribution, you must make clear to others the license terms of this work. The best way to do this is with a link to this web page:

<https://creativecommons.org/licenses/by-nc-sa/4.0/>

© 2022 Amplify Education, Inc.
amplify.com

Trademarks and trade names are shown in this book strictly for illustrative and educational purposes and are the property of their respective owners. References herein should not be regarded as affecting the validity of said trademarks and trade names.

Senior Vice President and General Manager, K-8 Humanities

LaShon Ormond

Chief Product Officer

Alexandra Walsh

Chief Academic Officer

Susan Lambert

Content and Editorial

Elizabeth Wade, PhD, Vice President, Editorial
Genya Devoe, Executive Director
María Oralia Martínez, Associate Director
Patricia Erno, Associate Director
Baria Jennings, EdD, Senior Content Developer
Sean McBride, Content and Instructional Specialist
Christina Cox, Managing Editor

Product and Project Management

Amber Ely, Director, Product
Elisabeth Hartman, Associate Product Manager
Melissa Cherian, Executive Director, Strategic Projects
Catherine Alexander, Associate Director, Project Management
Stephanie Koleda, Senior Project Manager
Leslie Johnson, Director, Commercial Operations
Zara Chaudhury, Project Manager
Patricia Beam Portney, Project Coordinator
Tamara Morris, Project Coordinator

Design and Production

Tory Novikova, Senior Director, Product Design
Erin O'Donnell, Senior Product Design Manager

Series Editor-in-Chief

E. D. Hirsch Jr.

President

Linda Bevilacqua

Editorial Staff

Mick Anderson
Robin Blackshire
Laura Drummond
Emma Earnst
Lucinda Ewing
Sara Hunt
Rosie McCormick
Cynthia Peng
Liz Pettit
Tonya Ronayne
Deborah Samley
Kate Stephenson
Elizabeth Wafler
James Walsh
Sarah Zelinke

Acknowledgments

These materials are the result of the work, advice, and encouragement of numerous individuals over many years. Some of those singled out here already know the depth of our gratitude; others may be surprised to find themselves thanked publicly for help they gave quietly and generously for the sake of the enterprise alone. To helpers named and unnamed we are deeply grateful.

Contributors to Earlier Versions of These Materials

Susan B. Albaugh, Kazuko Ashizawa, Kim Berrall, Ang Blanchette, Nancy Braier, Maggie Buchanan, Paula Coyner, Kathryn M. Cummings, Michelle De Groot, Michael Donegan, Diana Espinal, Mary E. Forbes, Michael L. Ford, Sue Fulton, Carolyn Gosse, Dorrit Green, Liza Greene, Ted Hirsch, Danielle Knecht, James K. Lee, Matt Leech, Diane Henry Leipzig, Robin Luecke, Martha G. Mack, Liana Mahoney, Isabel McLean, Steve Morrison, Juliane K. Munson, Elizabeth B. Rasmussen, Ellen Sadler, Rachael L. Shaw, Sivan B. Sherman, Diane Auger Smith, Laura Tortorelli, Khara Turnbull, Miriam E. Vidaver, Michelle L. Warner, Catherine S. Whittington, Jeannette A. Williams.

We would like to extend special recognition to Program Directors Matthew Davis and Souzanne Wright, who were instrumental in the early development of this program.

Schools

We are truly grateful to the teachers, students, and administrators of the following schools for their willingness to field-test these materials and for their invaluable advice: Capitol View Elementary, Challenge Foundation Academy (IN), Community Academy Public Charter School, Lake Lure Classical Academy, Lepanto Elementary School, New Holland Core Knowledge Academy, Paramount School of Excellence, Pioneer Challenge Foundation Academy, PS 26R (the Carteret School), PS 30X (Wilton School), PS 50X (Clara Barton School), PS 96Q, PS 102X (Joseph O. Loretan), PS 104Q (the Bays Water), PS 214K (Michael Friedsam), PS 223Q (Lyndon B. Johnson School), PS 308K (Clara Cardwell), PS 333Q (Goldie Maple Academy), Sequoyah Elementary School, South Shore Charter Public School, Spartanburg Charter School, Steed Elementary School, Thomas Jefferson Classical Academy, Three Oaks Elementary, West Manor Elementary.

And a special thanks to the Pilot Coordinators, Anita Henderson, Yasmin Lugo-Hernandez, and Susan Smith, whose suggestions and day-to-day support to teachers using these materials in their classrooms were critical.

Texas Contributors

Content and Editorial

Laia Cortes, Bilingual Content Designer
Ana Mercedes Falcón, Copy Editor and Translator
Ana Killackey, Copy Editor and Translator
Jorge Limón, Copy Editor and Translator
Sofía Pereson, Copy Editor and Translator

Product and Project Management

Reyna Hensley, Project Manager
Carolina Paz-Giraldo, Project Manager

Art, Design, and Production

Raghav Arumugam, Illustrator
Derick Brooks, Illustrator
Olioli Buika, Illustrator
Ami Cai, Illustrator
Alanna Conway, Illustrator
Stuart Dalgo, Production Designer
Lucas De Oliveira, Production Designer
Rodrigo Garcia, Senior Visual Designer
Isabel Hetrick, Illustrator
Ana Hinojosa, Illustrator
Ian Horst, Production Design Manager
Jagriti Khirwar, Illustrator
Janelly Rodriguez, Illustrator

Editorial Development and Production Services

Aparicio Publishing

Design and Graphics Staff

Kelsie Harman
Liz Loewenstein
Bridget Moriarty
Lauren Pack

Consulting Project Management Services

ScribeConcepts.com

Additional Consulting Services

Erin Kist
Carolyn Pinkerton
Scott Ritchie
Kelina Summers

Brycé Pesce, Bilingual Content Designer
Melissa Saldaña, Bilingual Content Designer
Lyna Ward, Bilingual Content Designer
Mabel Zardus, Senior Bilingual Content Designer

Francesca Mahaney, Illustrator
Amber Marquez, Image Researcher and Illustrator
Jocelyn Martinez, Image Researcher and Illustrator
Emily Mendoza, Illustrator
Islenia Milien, Illustrator
Melisa Osorio Bonifaz, Art Director
Emma Pokorny, Illustrator
Dominique Ramsey, Illustrator
Meghana Reddy, Illustrator
Janelly Rodriguez, Illustrator
Jules Zuckerberg, Illustrator

Credits

Every effort has been taken to trace and acknowledge copyrights. The editors tender their apologies for any accidental infringement where copyright has proved untraceable. They would be pleased to insert the appropriate acknowledgment in any subsequent edition of this publication. Trademarks and trade names are shown in this publication for illustrative purposes only and are the property of their respective owners. The references to trademarks and trade names given herein do not affect their validity.

All photographs are used under license from Shutterstock, Inc. unless otherwise noted.

Illustrators and Image Sources

Cover: Amplify Education, Inc.; 1.3: Jules Zuckerberg; 2.1: Shutterstock; 3.1: Amber Marquez, Jocelyn Martinez, Michael Johnson; 4.1: Amber Marquez, Jules Zuckerberg; 5.1: Amber Marquez, Francesca Mahaney, Jocelyn Martinez; 7.2: Shutterstock; 7.3: Shutterstock; 8.1: Shutterstock; 9.1: Shutterstock; 9.3: Jules Zuckerberg; 10.1: Amber Marquez, Michael Johnson; 11.1: Shutterstock; 12.1: Shutterstock; 13.1: Shutterstock; 14.1: Jocelyn Martinez; 15.1: Shutterstock; 16.1: Shutterstock; 17.1: Amber Marquez, Francesca Mahaney, Jocelyn Martinez; 18.1: Jocelyn Martinez, Jules Zuckerberg, Michael Johnson; 18.2: Amber Marquez, Jocelyn Martinez, Jules Zuckerberg

Regarding the Shutterstock items listed above, please note: “No person or entity shall falsely represent, expressly or by way of reasonable implication, that the content herein was created by that person or entity, or any person other than the copyright holder(s) of that content.”

