

4

piñata

Kindergarten

Habilidades y Destrezas 4 | Componentes digitales

Kindergarten

Habilidades y Destrezas 4

Componentes digitales

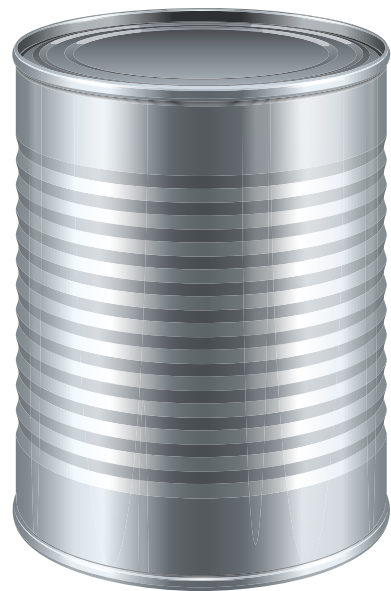
Contenido

Componentes digitales

Componente digital 1.1	1
Componente digital 1.2	3
Componente digital 2.1	4
Componente digital 2.2	5
Componente digital 2.3	7
Componente digital 3.1	8
Componente digital 4.1	9
Componente digital 4.2	11
Componente digital 5.1	12
Componente digital 5.2	14
Componente digital 5.3	16
Componente digital 6.1	17
Componente digital 6.2	19
Componente digital 6.3	21
Componente digital 7.1	22
Componente digital 8.1	23
Componente digital 8.2	25
Componente digital 9.1	27
Componente digital 9.2	28
Componente digital 9.3	29

Componente digital 10.1	31
Componente digital 10.2	32
Componente digital 11.1	33
Componente digital 12.1	34
Componente digital 13.1	35
Componente digital 13.2	37
Componente digital 14.1	39
Componente digital 15.1	41
Componente digital 16.1	43
Componente digital 17.1	45
Componente digital 18.1	47
Componente digital 18.2	49
Componente digital 18.3	51

Imágenes de la Unidad 4	53
ñu	54
ñandú	55



Instrucciones: Pida a los estudiantes que encierren en un círculo con un color la imagen cuyo nombre haya mencionado. Después, pida que digan en voz alta el nombre de las demás imágenes hasta encontrar aquel que rime con la palabra dicha por usted. Indique que cambien de color para cada par (*burro-churro, bata-lata, balón-botón*).



Instrucciones: Pida a los estudiantes que encierren en un círculo con un color las imágenes cuyo nombre rima. Dígalos que elijan un color diferente para cada par de imágenes. (*beso-queso, barco-marco*)

un

bien

abuela

abuelo

b

--	--	--	--	--

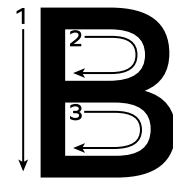
B

--	--	--	--	--

Instrucciones: Pida a los estudiantes que encierren con azul la *b* minúscula y con rojo la *B* mayúscula. Luego, explique que dirá varias palabras, y que deberán trazar un tache, punto o línea debajo de la letra con la que inicie cada palabra. (Mencione palabras con *b* minúscula y *B* mayúscula, como: *bata, Benita, Beba, boca, Beti, burro, Beto, bigote, Bea, burbuja, y Boris.*).

The image displays a handwriting practice sheet for the lowercase letter 'b'. At the top center, a large 'b' is shown with two numbered arrows: '1' pointing downwards along the vertical stem, and '2' indicating a counter-clockwise circular motion for the bowl. Below this, there are five rows of a five-line grid. Each row contains five boxes: the first box has a solid 'b' with stroke order arrows; the second box has a dotted 'b' for tracing; the third box has a dotted 'b' for tracing; the fourth box has a single dot on the top line; and the fifth box has a single dot on the top line.

Instrucciones: Pida a los estudiantes que tracen la letra *b* minúscula mientras repiten los pasos: “Empiezo en la línea de arriba. 1. Dibujo una línea larga hacia abajo. 2. Dibujo un círculo hacia la derecha. 3. Digo /b/.”



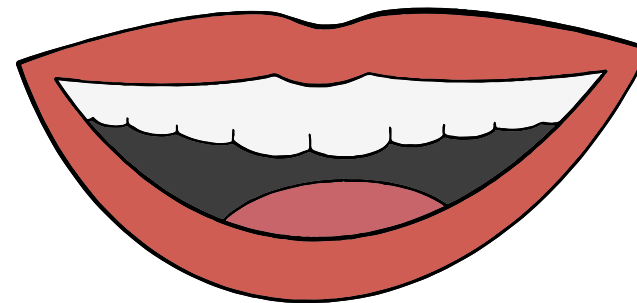
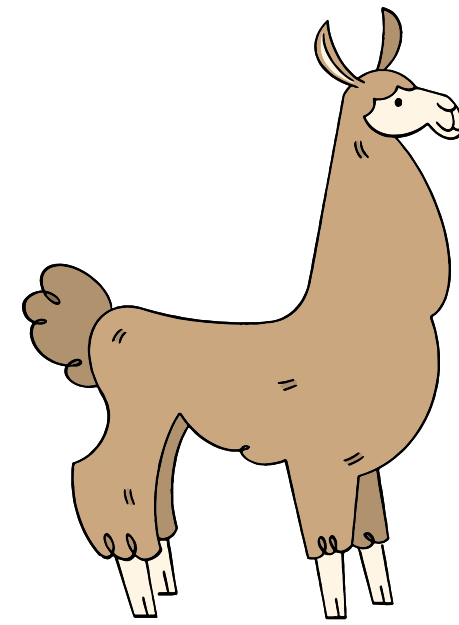
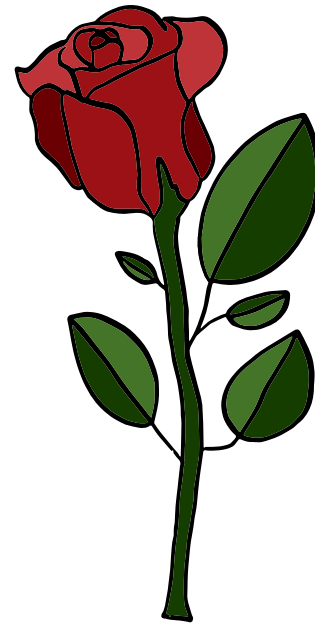
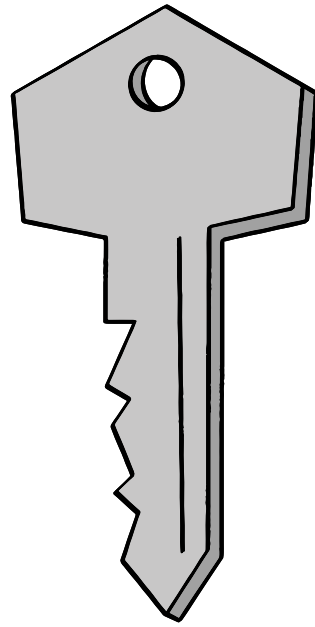
Handwriting practice grid for the uppercase letter B. The grid consists of five rows. Each row contains five columns:

- Column 1: A solid uppercase letter B with stroke order arrows and numbers 1, 2, and 3.
- Column 2: A dotted uppercase letter B for tracing.
- Column 3: A dotted uppercase letter B for tracing.
- Column 4: A horizontal line with a starting dot on the top line.
- Column 5: A horizontal line with a starting dot on the top line.

Instrucciones: Pida a los estudiantes que tracen la letra *B* mayúscula mientras repiten los pasos: “Empiezo en la línea de arriba. 1. Dibujo una línea larga hacia abajo. 2. Dibujo un medio círculo hacia la derecha. 3. Dibujo un medio círculo hacia la derecha. 4. Digo /b/.”

Benita**Benito****bota****nota****bien****buen****bata****lata****boda****bola**

Instrucciones: Pida a los estudiantes que levanten la mano y de dos en dos se acerquen a señalar las letras que cambian en cada par de palabras.



Instrucciones: Pida a los estudiantes que coloren solo las imágenes con sonido inicial /y/. (llave, llama, lluvia, llanto)

The handwriting practice grid consists of five rows on a set of three horizontal lines (top, middle, bottom).
- Row 1: Shows the stroke order for the letter 'l'. The first 'l' is solid with a downward arrow and the number '1'. The second 'l' is solid with a downward arrow and the number '1'. The next three 'l's are dotted with a starting dot and a downward arrow and the number '1'.
- Row 2: Shows the stroke order for the letter 'a'. The first 'a' is solid with a downward arrow and '1' for the stem, and a counter-clockwise arrow and '2' for the bowl. The next two 'a's are dotted with starting dots and arrows/numbers for stroke order. The last two 'a's are just starting dots.
- Row 3: Shows the stroke order for the letter 'm'. The first 'm' is solid with a downward arrow and '1' for the stem, and arrows/numbers '1', '2', '3' for the humps. The next two 'm's are dotted with starting dots and arrows/numbers for stroke order. The last two 'm's are just starting dots.
- Row 4: Shows the word 'llama' in solid black letters. The first 'l' has a downward arrow and '1'. The 'a' has a downward arrow and '1' for the stem, and a counter-clockwise arrow and '2' for the bowl. The 'm' has a downward arrow and '1' for the stem, and arrows/numbers '1', '2', '3' for the humps. The second 'a' has a downward arrow and '1' for the stem, and a counter-clockwise arrow and '2' for the bowl.
- Row 5: Shows the word 'llama' in dotted letters for tracing, with starting dots and arrows for the first 'l' and 'a'.

Instrucciones: Pida a los estudiantes que tracen la letra ll minúscula mientras repiten los pasos: “Primera letra: Empiezo en la línea de arriba. 1. Dibujo una línea larga hacia abajo. Segunda letra: Empiezo en la línea de arriba. 1. Dibujo una línea larga hacia abajo. 2. Digo /y/”.

Instrucciones: Pida a los estudiantes que tracen la letra *Ll* mayúscula mientras repiten los pasos: “Primera letra: Empiezo en la línea de arriba. 1. Dibujo una línea larga hacia abajo. 2. Dibujo una línea hacia la derecha. Segunda letra: Empiezo en la línea de arriba. 1. Dibujo una línea larga hacia abajo. 2. Digo /y/”.

llama



olla



silla



pollo



Instrucciones: Pida a los estudiantes que encierren en un círculo la letra // de las palabras y las unan con una línea a la imagen correspondiente.



Instrucciones: Diga el nombre de cada imagen en voz alta, alargando el sonido /ka/, /ko/ o /ku/, y pida a los estudiantes que encierren en un círculo con rojo las imágenes que tengan la sílaba *ca* (*caballo, cama, vaca*); con azul las imágenes que tengan la sílaba *co* (*foco, escoba, conejo, chocolate, coco*) y con amarillo las que tengan la sílaba *cu* (*cuna*).



Instrucciones: Pida a los estudiantes que tracen las letras c minúscula y C mayúscula mientras repiten los pasos. Para c minúscula: “Empiezo justo debajo de la línea punteada. 1. Dibujo un círculo casi completo hacia la izquierda. 2. Digo /k/”. Para C mayúscula: “Empiezo justo debajo de la línea de arriba. 1. Dibujo un círculo casi completo hacia la izquierda. 2. Digo /k/”. Pídales que tracen la palabra común *como* en el último renglón.

ca

co

cu





Instrucciones: Pida a los estudiantes que tracen las sílabas en los renglones y luego el nombre de cada imagen en el renglón que está debajo (*camisa, coco, cuna*).

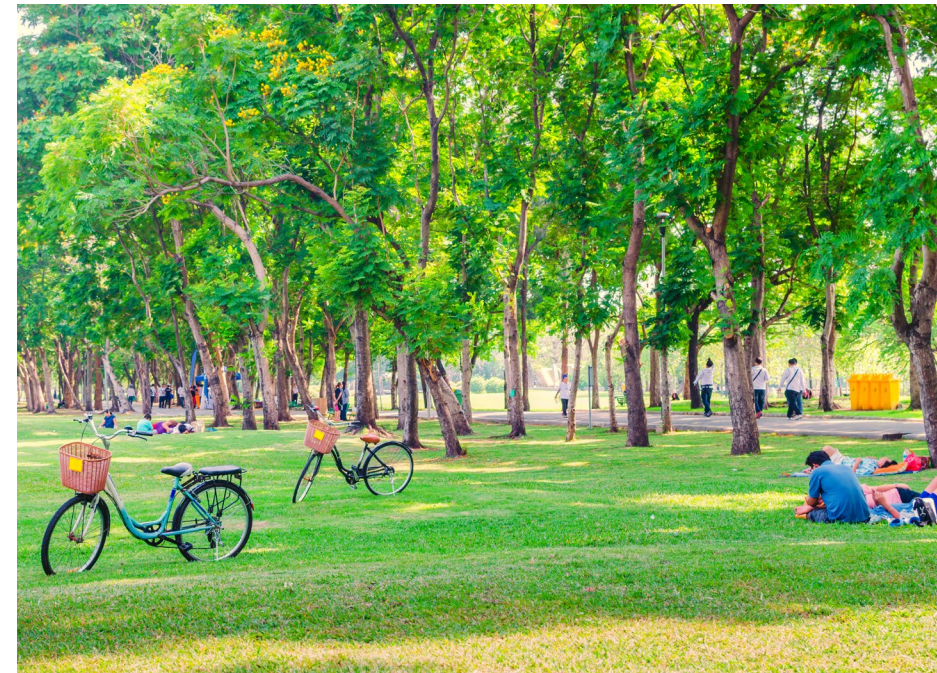
como

gusta

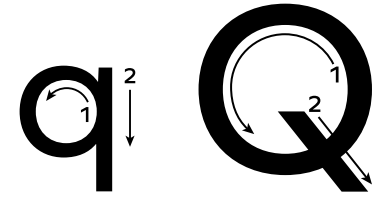
dice




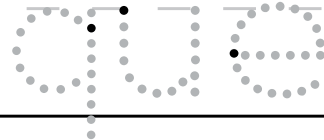

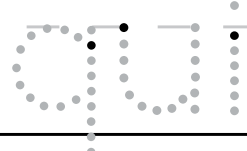
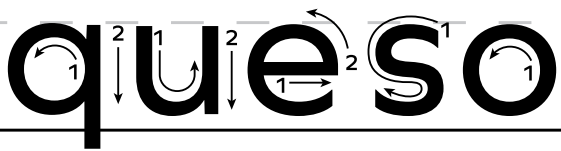
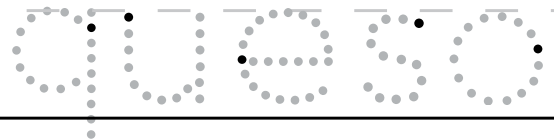

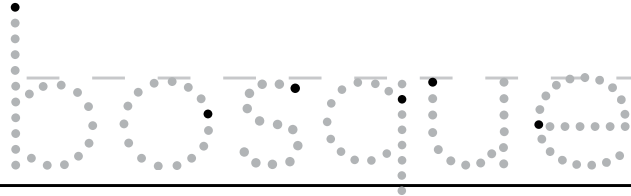
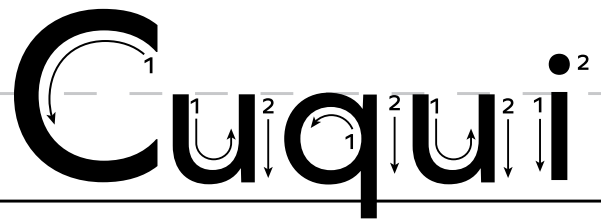

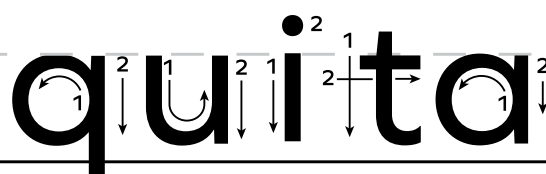
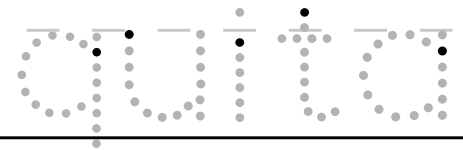
Instrucciones: Pida a los estudiantes que digan el nombre de cada imagen y encierren en un círculo con rojo las imágenes que tengan la sílaba *que* (*queso, paquete*) y con azul las imágenes que tengan la sílaba *qui* (*mosquito, mantequilla*).



Instrucciones: Pida a los estudiantes que digan el nombre de cada imagen y encierren en un círculo con rojo las imágenes que tengan la sílaba *que* (*quesadilla*, *bosque*, *parque*, *raqueta*) y con azul las imágenes que tengan la sílaba *qui*.



Instrucciones: Pida a los estudiantes que tracen las letras *q* minúscula y *Q* mayúscula mientras repiten los pasos. Para la *q* minúscula: “Empiezo entre la línea punteada y la línea de abajo. 1. Dibujo un círculo hacia la izquierda. 2. Dibujo una línea hacia abajo que termine después de la línea de abajo. 3. Digo /k/.”; y para la *Q* mayúscula: “Empiezo entre la línea punteada y la línea de arriba. 1. Dibujo un círculo hacia la izquierda. 2. Dibujo una línea diagonal que cruce el círculo. 3. Digo /k/.”

Instrucciones: Pida a los estudiantes que tracen las sílabas *que* y *qui* y las palabras *queso*, *bosque*, *Cuqui* y *quita*.

qué



Instrucciones: Pida a los estudiantes que identifiquen la imagen que corresponde a cada adivinanza y la encierren en un círculo.

1. Es blanca y negra y hace *mu*, ¿lo podrás adivinar tú? (*La vaca*)
2. Doy luz y no soy foco, tengo cuerpo de cera; el que no lo adivine, que nos regale una pera. (*La vela*)
3. Es el ojo de una casa, pero por ahí pasa el viento y la cortina levanta. (*La ventana*)

Instrucciones: Pida a los estudiantes que practiquen el trazo de la v minúscula. Mencione los pasos: “Empiezo en la línea punteada. 1. Dibujo una línea diagonal hacia la derecha. 2. Dibujo una línea diagonal hacia arriba. 3. Digo /b/.”

The image shows a handwriting practice sheet for the uppercase letter 'V'. At the top center, a large black 'V' is shown with two numbered arrows indicating the stroke order: '1' for the diagonal stroke from top-left to bottom-right, and '2' for the diagonal stroke from top-right to bottom-left. Below this are six rows of handwriting lines. Each row consists of five columns: the first column contains a solid black 'V' with stroke order arrows; the second column contains a dotted 'V' for tracing; the third, fourth, and fifth columns each contain a single black dot on the top line, serving as a starting point for independent practice.

Instrucciones: Pida a los estudiantes que practiquen el trazo de la V mayúscula. Mencione los pasos: “Empiezo en la línea de arriba. 1. Dibujo una línea diagonal hacia la derecha. 2. Dibujo una línea diagonal hacia arriba. 3. Digo /b/.”

vo

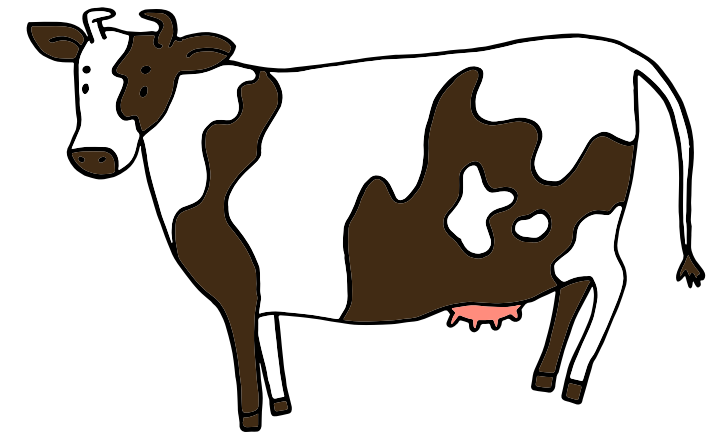
va

ve

ca

co

cu



u

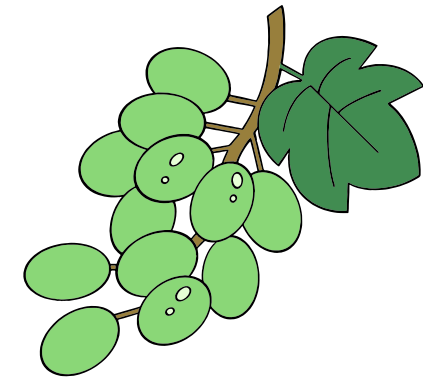
o

a

vo

va

ve

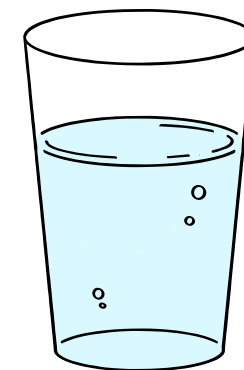


Instrucciones: Pida a los estudiantes que encierren en un círculo las sílabas que forman el nombre de la imagen. Posteriormente deben escribir la palabra completa en la línea (*vaca, uva*).

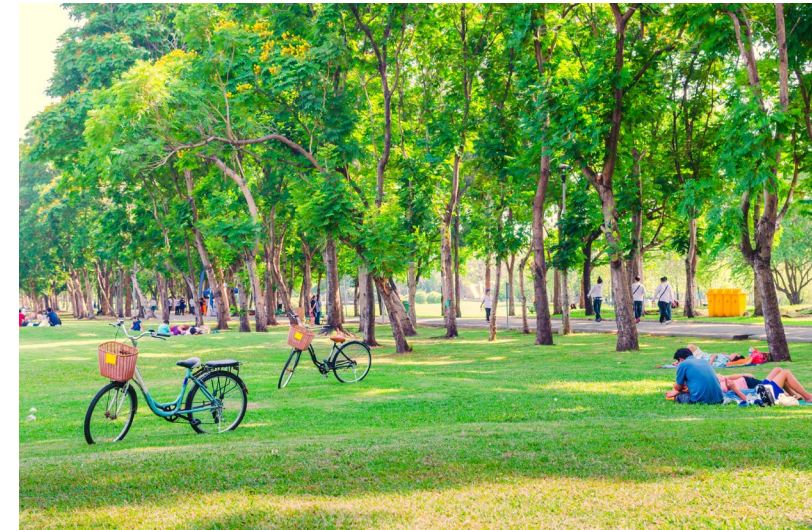
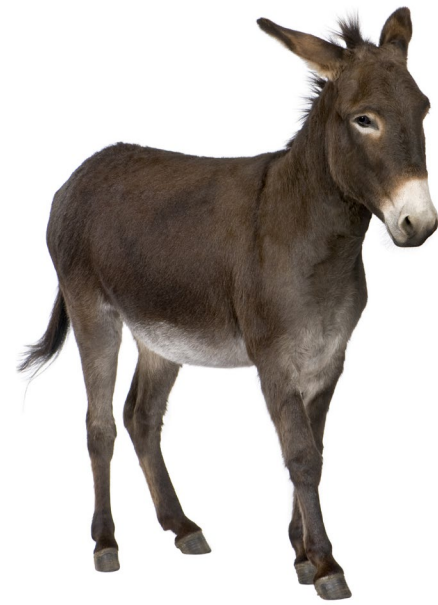
vo **va** **ve**
la **le** **lo**



vo **va** **vi**
sa **se** **so**



Instrucciones: Pida a los estudiantes que encierren en un círculo las sílabas que forman el nombre de la imagen. Posteriormente deben escribir la palabra completa en la línea (*vela, vaso*).



Instrucciones: Pídale a los estudiantes que repitan después de usted los nombres de las siguientes imágenes (*quesadilla, burro, parque, conejo, mosquito y escoba*). y que encierren aquellas con el sonido inicial /k/ y /b/.



cara



vela



llave



queso

Instrucciones: Pida a los estudiantes que unan con una línea la palabra con la imagen que le corresponde.

The handwriting practice grid consists of five rows, each for a different uppercase letter. Each row is divided into five columns. The first column shows a solid black letter with numbered arrows indicating the correct stroke order. The second column shows a dotted version of the same letter for tracing. The third and fourth columns are blank lines with a dashed midline, intended for independent practice. The fifth column contains a single dot, serving as a starting point for the letter.

- Row 1: Letter B** - Shows stroke order: 1 (vertical down), 2 (top curve), 3 (bottom curve). Includes dotted tracing and two blank practice lines.
- Row 2: Letter V** - Shows stroke order: 1 (downward diagonal), 2 (upward diagonal). Includes dotted tracing and two blank practice lines.
- Row 3: Letter L** - Shows stroke order: 1 (vertical down), 2 (horizontal right). Includes dotted tracing and two blank practice lines.
- Row 4: Letter C** - Shows stroke order: 1 (counter-clockwise curve). Includes dotted tracing and two blank practice lines.
- Row 5: Letter Q** - Shows stroke order: 1 (counter-clockwise curve), 2 (diagonal tail). Includes dotted tracing and two blank practice lines.

Instrucciones: Pida a los estudiantes que tracen las letras mayúsculas, siguiendo los pasos que han visto en las lecciones anteriores.

The handwriting practice grid consists of five rows, each corresponding to a lowercase letter. Each row is divided into five columns. The first column shows a solid letter with numbered arrows indicating the correct stroke order. The second column shows a dotted version of the same letter for tracing. The third and fourth columns are blank lines for independent practice, each starting with a small black dot to indicate the starting point for the letter.

- Row 1: Letter 'b'**. Shows a solid 'b' with stroke 1 as a vertical line down and stroke 2 as a counter-clockwise circle. Followed by a dotted 'b' and two blank lines with starting dots.
- Row 2: Letter 'v'**. Shows a solid 'v' with stroke 1 as a diagonal line down to the right and stroke 2 as a diagonal line down to the left. Followed by a dotted 'v' and two blank lines with starting dots.
- Row 3: Letter 'i'**. Shows a solid 'i' with stroke 1 as a vertical line down. Followed by a dotted 'i' and two blank lines with starting dots.
- Row 4: Letter 'c'**. Shows a solid 'c' with stroke 1 as a counter-clockwise curve. Followed by a dotted 'c' and two blank lines with starting dots.
- Row 5: Letter 'q'**. Shows a solid 'q' with stroke 1 as a counter-clockwise circle and stroke 2 as a vertical line down from the bottom of the circle. Followed by a dotted 'q' and two blank lines with starting dots.

Instrucciones: Pida a los estudiantes que tracen las letras minúsculas, siguiendo los pasos que han visto en las lecciones anteriores.



Instrucciones: Pida a los estudiantes que encierren en un círculo las imágenes que tienen el sonido /r/ en su nombre. (*faro, mujer, doctor, camisa, vela, cara*).

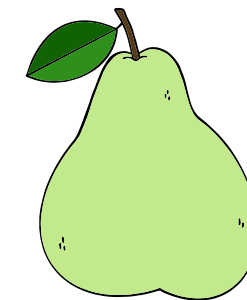
para

por

mar



barco



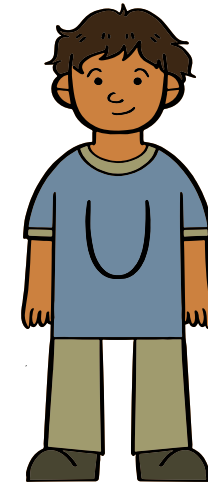
pero



para por

Instrucciones: Diga en voz alta los nombres de las imágenes. Pida a los estudiantes que unan las imágenes con el nombre de cada una. Por último, pídeles que tracen las palabras. (Las imágenes representan las siguientes palabras: *pera*, *barco*, *mar*.)

Nina come



El

_____ es de Ana.



El

_____ se llama Pepe.



Instrucciones: Pida a los estudiantes que unan con una línea la imagen con la oración que corresponde (*niño, piña, moño*) y completen la oración escribiendo el nombre de la imagen.

Instrucciones: Pida a los estudiantes que tracen las letras ñ minúscula mientras repiten los pasos: “Empiezo en la línea punteada. 1. Dibujo una línea corta hacia abajo. 2. Dibujo una curva. 3. Dibujo una línea ondulada. 4. Digo /ñ/”.

Instrucciones: Pida a los estudiantes que tracen las letras Ñ mayúscula mientras repiten los pasos: “Empiezo en la línea de arriba. 1. Dibujo una línea larga hacia abajo. 2. Dibujo una línea diagonal hacia la derecha. 3. Dibujo una línea larga hacia arriba. 4. Dibujo una línea ondulada. 5. Digo /ñ/”.



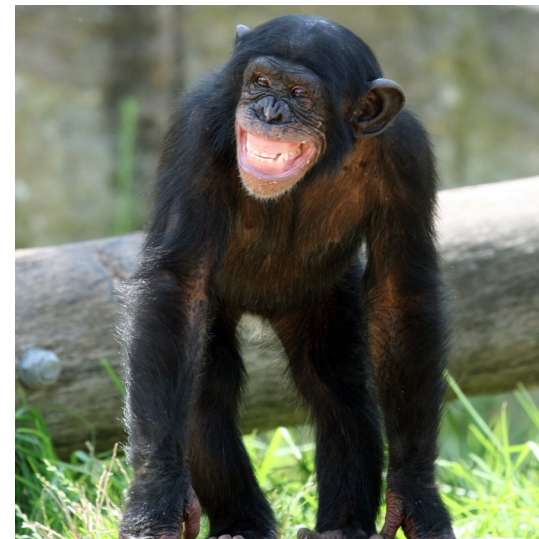






Instrucciones: Pida a los estudiantes que observen las imágenes y escriban el nombre sólo de aquellas que tengan ñ. Las imágenes mostradas son: *piñata*, *niño*, *isla* y *puño*.









Instrucciones: Pida a los estudiantes que observen las imágenes y escriban el nombre sólo de aquellas que tengan ñ. Las imágenes mostradas son: *piña, mono, araña* y *vaca*.



Instrucciones: Pida a los estudiantes que digan en voz alta, después de usted, el nombre de las imágenes (*jaula, jardín, ojo, jabón, espejo y jugo*) y alarguen el sonido /j/. Luego pídeles que encierren aquellas que inicien con el sonido /j/.



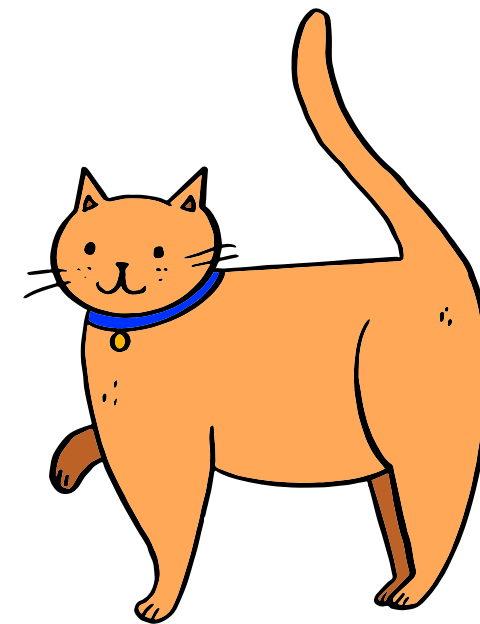
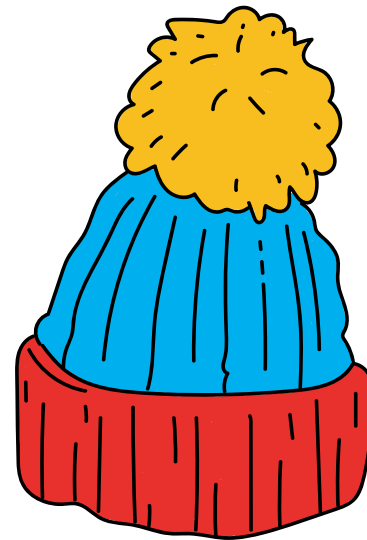
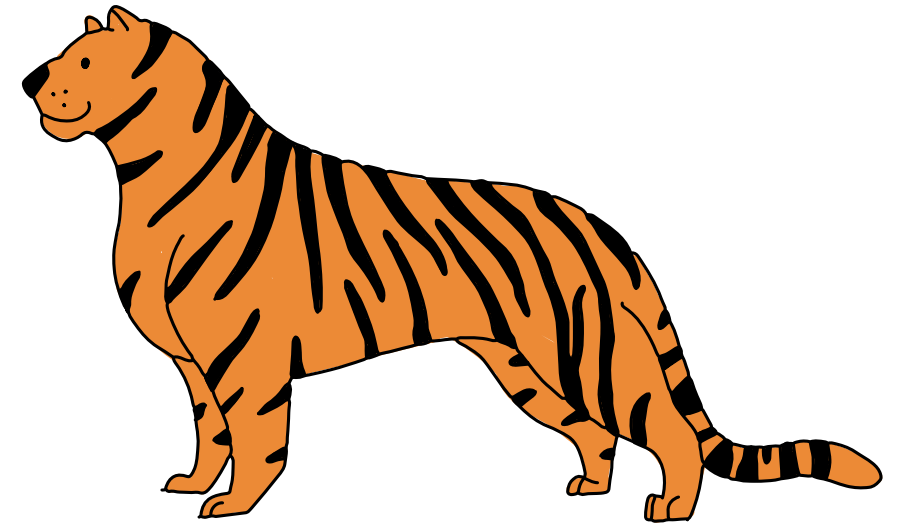
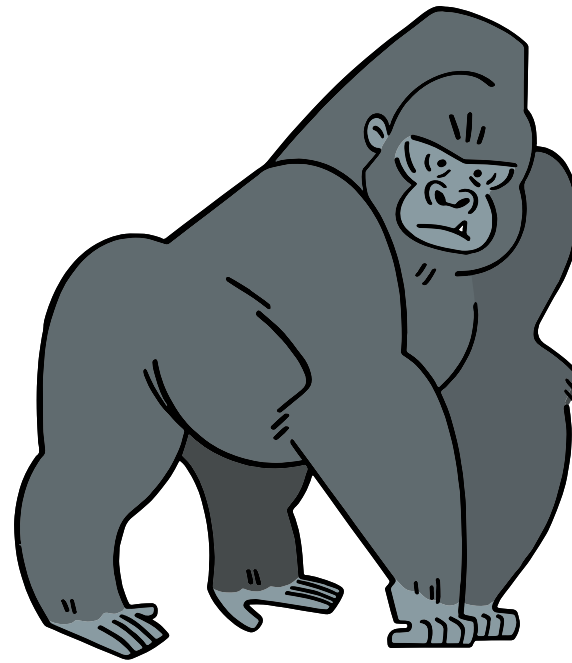
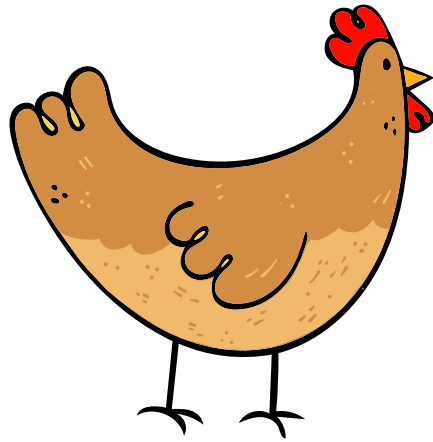
Instrucciones: Diga a los estudiantes los nombres de las imágenes (*jitomate, jirafa, joroba, tijeras, jarra, conejo*) y pida que encierren en un círculo aquellas que tienen el sonido /j/ en la segunda o tercera sílaba de su nombre.

Handwriting practice grid for the lowercase letter 'j'. The grid consists of five rows of handwriting lines. Each row begins with a solid 'j' showing stroke order: a vertical line down from the middle dashed line to the bottom line, followed by a hook to the right and a dot above the middle dashed line. The second row contains a dotted 'j' for tracing, followed by a solid 'j' with stroke order arrows, and then three empty lines with a dot on the middle dashed line for independent practice. The third, fourth, and fifth rows follow the same pattern: dotted 'j', solid 'j' with stroke order, and three empty lines with a dot on the middle dashed line.

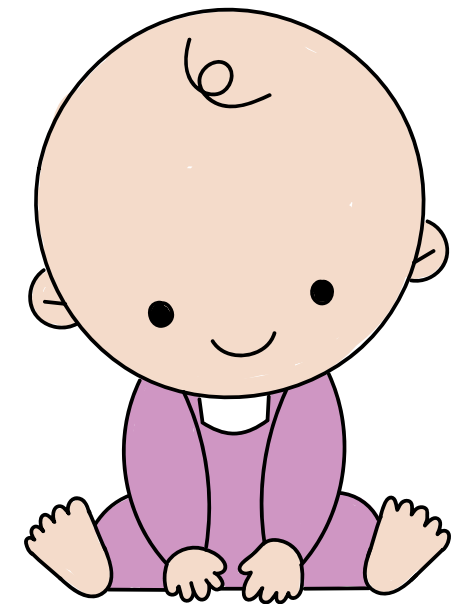
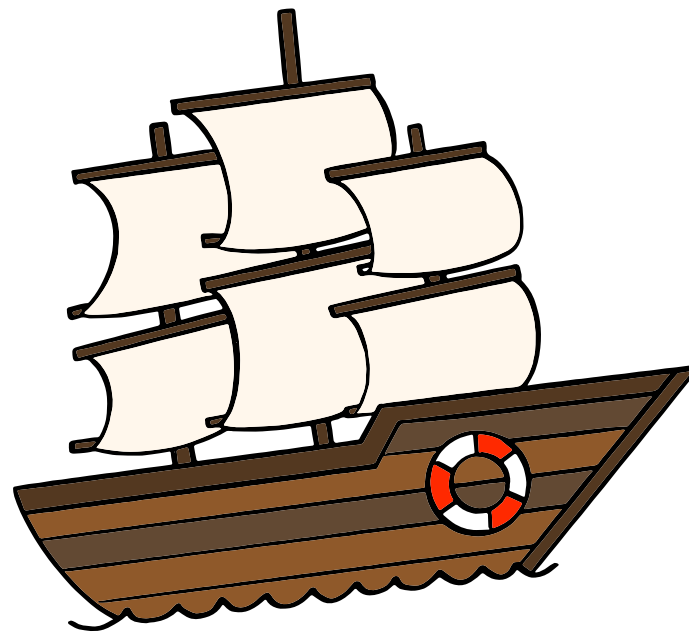
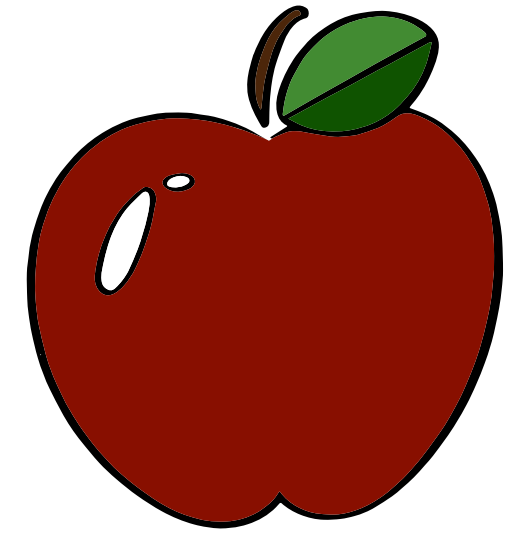
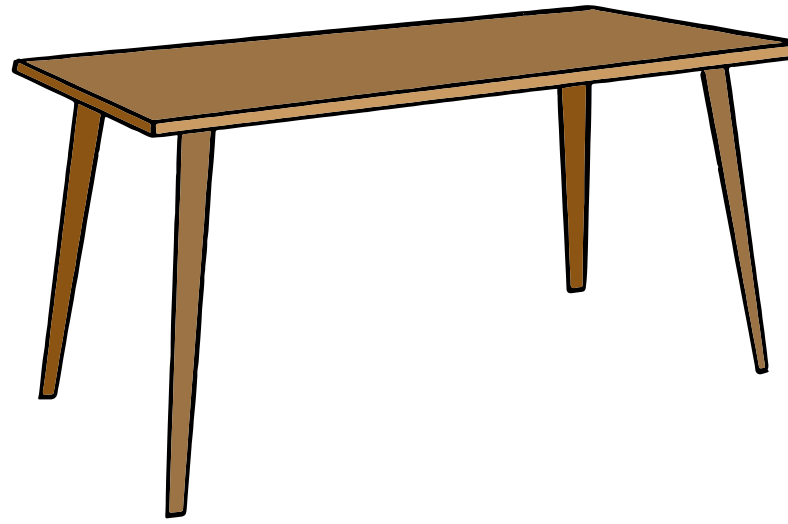
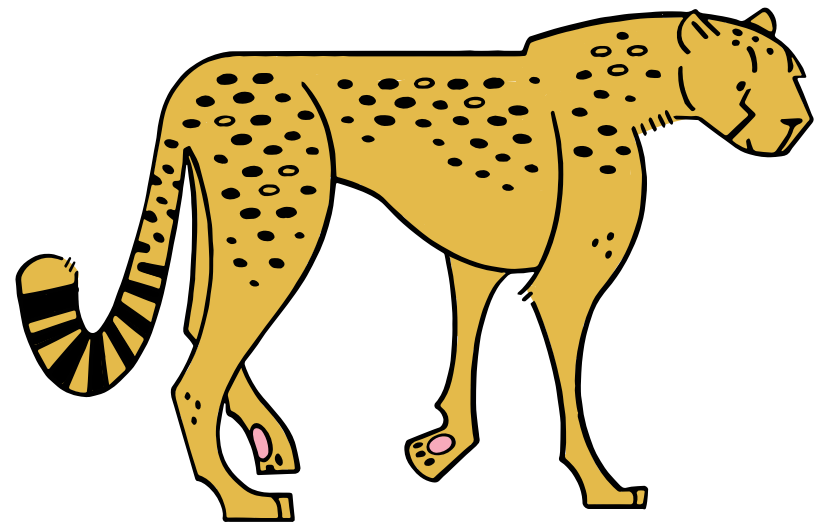
Instrucciones: Pida a los estudiantes que tracen la letra *j* minúscula mientras repiten los pasos: “Empiezo en la línea punteada. 1. Dibujo un gancho que termine después de la línea de abajo. 2. Pongo un punto arriba. 3. Digo /j/.”

The handwriting practice section consists of a large uppercase letter 'J' at the top center, with a '1' and an arrow indicating the starting point and direction of the stroke. Below this are five rows of handwriting lines. Each row begins with a solid uppercase 'J' showing the stroke order (a '1' and an arrow pointing down and then curving left). This is followed by a dotted uppercase 'J' for tracing. The remaining three columns in each row are empty lines for independent practice. The first row includes a dotted lowercase 'j' for tracing, while the other rows only have a dot at the top of the letter's starting point.

Instrucciones: Pida a los estudiantes que tracen la letra *J* mayúscula mientras repiten los pasos: “Empiezo en la línea de arriba. 1. Dibujo un gancho. 2. Digo /j/”.



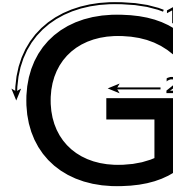
Instrucciones: Pida a los estudiantes que mencionen el nombre de cada imagen y que la encierren en un círculo si comienza con /g/. Luego, unirán pares de imágenes cuyo nombre inicie con la misma sílaba (*gallina, gorila, tigre, pelota, gorro, gato*).



Instrucciones: Pida a los estudiantes que mencionen el nombre de cada imagen y que encierren en un círculo las palabras que comienzan con /ge/ y con /gi/ (*guepardo, mesa, manzana, guitarra, barco, bebé*).

A handwriting practice grid for the letter 'g'. At the top center, a large lowercase 'g' is shown with two numbered arrows indicating stroke order: '1' for the counter-clockwise circle and '2' for the downward vertical stroke with a hook. Below this are six rows of handwriting lines. Each row contains five boxes. The first box in each row shows a solid 'g' with stroke order arrows. The second and third boxes show a dotted 'g' for tracing. The fourth and fifth boxes show a single dot on the dashed midline, indicating the starting point for independent writing.

Instrucciones: Pida a los estudiantes que tracen la letra g minúscula mientras repiten los pasos: “Empiezo entre la línea punteada y la línea de abajo. 1. Dibujo un círculo hacia la izquierda. 2. Dibujo un gancho que termine después de la línea de abajo. 3. Digo /g/”.



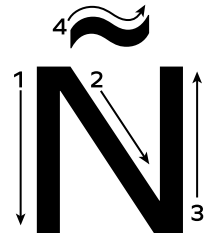
Instrucciones: Pida a los estudiantes que tracen la letra G mayúscula mientras repiten los pasos: “Empiezo justo debajo de la línea de arriba. 1. Dibujo un círculo casi completo hacia la izquierda. 2. Dibujo una línea horizontal. 3. Digo /g/”.

j	a	ll
g	r	G
e	b	ñ

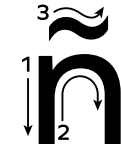
Instrucciones: Pida a los estudiantes que encierren en un círculo la letra que corresponda al sonido que usted alargue en las siguientes palabras: *mar*, *piña*, *jabón*, *Gala*.



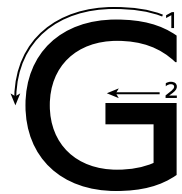
Instrucciones: Pida a los estudiantes que digan en voz alta los nombres de las siguientes imágenes (*gorila, collar, guepardo, araña, jabón y guitarra*) y que encierren aquellas con el sonido inicial /ñ/, /j/ o /g/.



Handwriting practice lines consisting of a solid top line, a dashed middle line, and a solid bottom line.



Handwriting practice lines consisting of a solid top line, a dashed middle line, and a solid bottom line.



Handwriting practice lines consisting of a solid top line, a dashed middle line, and a solid bottom line.



Handwriting practice lines consisting of a solid top line, a dashed middle line, and a solid bottom line.



Handwriting practice lines consisting of a solid top line, a dashed middle line, and a solid bottom line.



Handwriting practice lines consisting of a solid top line, a dashed middle line, and a solid bottom line.

Instrucciones: Pida a los estudiantes que tracen dos veces las letras que se les indican.

r

Gue

gue

Gui

gui

Instrucciones: Pida a los estudiantes que tracen dos veces la letra *r* y una vez el resto de las sílabas que se indican.



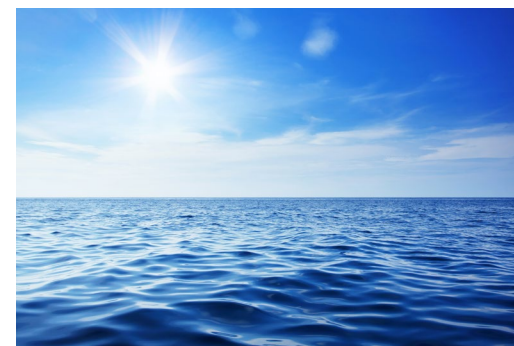
comejo conejo



barco baco



gota gofa



mar dar

Instrucciones: Pida a los estudiantes que copien en los renglones el nombre correcto de las imágenes.



goma gota



uña una



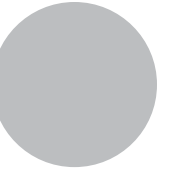
Julita Juleta



gato gaso

Instrucciones: Pida a los estudiantes que copien en los renglones el nombre correcto de las imágenes.

Imágenes de la Unidad 4



ñu

ñandú





Notice and Disclaimer: The agency has developed these learning resources as a contingency option for school districts. These are optional resources intended to assist in the delivery of instructional materials in this time of public health crisis. Feedback will be gathered from educators and organizations across the state and will inform the continuous improvement of subsequent units and editions. School districts and charter schools retain the responsibility to educate their students and should consult with their legal counsel regarding compliance with applicable legal and constitutional requirements and prohibitions.

Given the timeline for development, errors are to be expected. If you find an error, please email us at texashomelearning@tea.texas.gov.

This work is licensed under a Creative Commons Attribution-NonCommercial-ShareAlike 4.0 International License.

You are free:
to Share—to copy, distribute, and transmit the work
to Remix—to adapt the work

Under the following conditions:

Attribution—You must attribute any adaptations of the work in the following manner:

This work is based on original works of Amplify Education, Inc. (amplify.com) and the Core Knowledge Foundation (coreknowledge.org) made available under a Creative Commons Attribution-NonCommercial-ShareAlike 4.0 International License. This does not in any way imply endorsement by those authors of this work.

Noncommercial—You may not use this work for commercial purposes.

Share Alike—If you alter, transform, or build upon this work, you may distribute the resulting work only under the same or similar license to this one.

With the understanding that:

For any reuse or distribution, you must make clear to others the license terms of this work. The best way to do this is with a link to this web page:

<https://creativecommons.org/licenses/by-nc-sa/4.0/>

© 2022 Amplify Education, Inc.
amplify.com

Trademarks and trade names are shown in this book strictly for illustrative and educational purposes and are the property of their respective owners. References herein should not be regarded as affecting the validity of said trademarks and trade names.

Senior Vice President and General Manager, K-8 Humanities

LaShon Ormond

Chief Product Officer

Alexandra Walsh

Chief Academic Officer

Susan Lambert

Content and Editorial

Elizabeth Wade, PhD, Vice President, Editorial
Genya Devoe, Executive Director
María Oralia Martínez, Associate Director
Patricia Erno, Associate Director
Baria Jennings, EdD, Senior Content Developer
Sean McBride, Content and Instructional Specialist
Christina Cox, Managing Editor

Product and Project Management

Amber Ely, Director, Product
Elisabeth Hartman, Associate Product Manager
Melissa Cherian, Executive Director, Strategic Projects
Catherine Alexander, Associate Director, Project Management
Stephanie Koleda, Senior Project Manager
Leslie Johnson, Director, Commercial Operations
Zara Chaudhury, Project Manager
Patricia Beam Portney, Project Coordinator
Tamara Morris, Project Coordinator

Design and Production

Tory Novikova, Senior Director, Product Design
Erin O'Donnell, Senior Product Design Manager

Series Editor-in-Chief

E. D. Hirsch Jr.

President

Linda Bevilacqua

Editorial Staff

Mick Anderson
Robin Blackshire
Laura Drummond
Emma Earnst
Lucinda Ewing
Sara Hunt
Rosie McCormick
Cynthia Peng
Liz Pettit
Tonya Ronayne
Deborah Samley
Kate Stephenson
Elizabeth Wafler
James Walsh
Sarah Zelinke

Acknowledgments

These materials are the result of the work, advice, and encouragement of numerous individuals over many years. Some of those singled out here already know the depth of our gratitude; others may be surprised to find themselves thanked publicly for help they gave quietly and generously for the sake of the enterprise alone. To helpers named and unnamed we are deeply grateful.

Contributors to Earlier Versions of These Materials

Susan B. Albaugh, Kazuko Ashizawa, Kim Berrall, Ang Blanchette, Nancy Braier, Maggie Buchanan, Paula Coyner, Kathryn M. Cummings, Michelle De Groot, Michael Donegan, Diana Espinal, Mary E. Forbes, Michael L. Ford, Sue Fulton, Carolyn Gosse, Dorrit Green, Liza Greene, Ted Hirsch, Danielle Knecht, James K. Lee, Matt Leech, Diane Henry Leipzig, Robin Luecke, Martha G. Mack, Liana Mahoney, Isabel McLean, Steve Morrison, Juliane K. Munson, Elizabeth B. Rasmussen, Ellen Sadler, Rachael L. Shaw, Sivan B. Sherman, Diane Auger Smith, Laura Tortorelli, Khara Turnbull, Miriam E. Vidaver, Michelle L. Warner, Catherine S. Whittington, Jeannette A. Williams.

We would like to extend special recognition to Program Directors Matthew Davis and Souzanne Wright, who were instrumental in the early development of this program.

Schools

We are truly grateful to the teachers, students, and administrators of the following schools for their willingness to field-test these materials and for their invaluable advice: Capitol View Elementary, Challenge Foundation Academy (IN), Community Academy Public Charter School, Lake Lure Classical Academy, Lepanto Elementary School, New Holland Core Knowledge Academy, Paramount School of Excellence, Pioneer Challenge Foundation Academy, PS 26R (the Carteret School), PS 30X (Wilton School), PS 50X (Clara Barton School), PS 96Q, PS 102X (Joseph O. Loretan), PS 104Q (the Bays Water), PS 214K (Michael Friedsam), PS 223Q (Lyndon B. Johnson School), PS 308K (Clara Cardwell), PS 333Q (Goldie Maple Academy), Sequoyah Elementary School, South Shore Charter Public School, Spartanburg Charter School, Steed Elementary School, Thomas Jefferson Classical Academy, Three Oaks Elementary, West Manor Elementary.

And a special thanks to the Pilot Coordinators, Anita Henderson, Yasmin Lugo-Hernandez, and Susan Smith, whose suggestions and day-to-day support to teachers using these materials in their classrooms were critical.

Texas Contributors

Content and Editorial

Laia Cortes, Bilingual Content Designer
Ana Mercedes Falcón, Copy Editor and Translator
Ana Killackey, Copy Editor and Translator
Jorge Limón, Copy Editor and Translator
Sofía Pereson, Copy Editor and Translator
Brycé Pesce, Bilingual Content Designer
Melissa Saldaña, Bilingual Content Designer
Lyna Ward, Bilingual Content Designer
Mabel Zardus, Senior Bilingual Content Designer

Product and Project Management

Reyna Hensley, Project Manager
Carolina Paz-Giraldo, Project Manager

Art, Design, and Production

Raghav Arumugam, Illustrator
Derick Brooks, Illustrator
Olioli Buika, Illustrator
Ami Cai, Illustrator
Alanna Conway, Illustrator
Stuart Dalgo, Production Designer
Lucas De Oliveira, Production Designer
Rodrigo Garcia, Senior Visual Designer
Isabel Hetrick, Illustrator
Ana Hinojosa, Illustrator
Ian Horst, Production Design Manager
Jagriti Khirwar, Illustrator
Janelly Rodriguez, Illustrator
Francesca Mahaney, Illustrator
Amber Marquez, Image Researcher and Illustrator
Jocelyn Martinez, Image Researcher and Illustrator
Emily Mendoza, Illustrator
Islenia Milien, Illustrator
Melisa Osorio Bonifaz, Art Director
Emma Pokorny, Illustrator
Dominique Ramsey, Illustrator
Meghana Reddy, Illustrator
Janelly Rodriguez, Illustrator
Jules Zuckerberg, Illustrator

Editorial Development and Production Services

Aparicio Publishing

Design and Graphics Staff

Kelsie Harman
Liz Loewenstein
Bridget Moriarty
Lauren Pack

Consulting Project Management Services

ScribeConcepts.com

Additional Consulting Services

Erin Kist
Carolyn Pinkerton
Scott Ritchie
Kelina Summers

